



Offre à partir de 189 000 €

Réf. Maison 3 chambres Jumet
Rue leopold jacquemain 64 - 6040 Jumet



166 m²



4

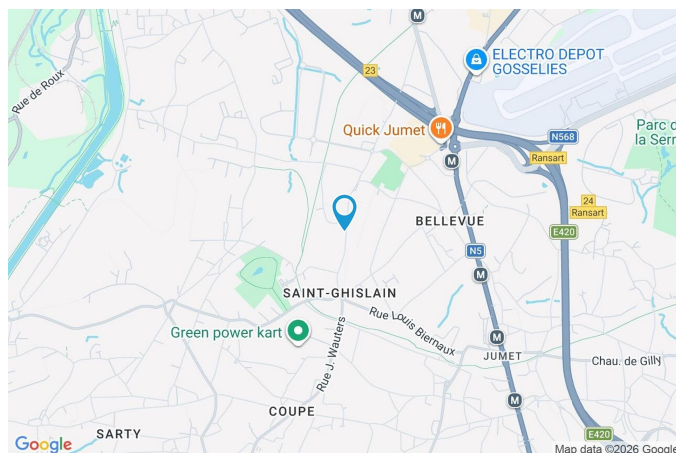


2

SRL L'Avenir Immobilier
Place Roger Desaise 15, 6032 Mont-sur-Marchienne
e-mail: info@avenir-immobilier.be
IPI 103 381

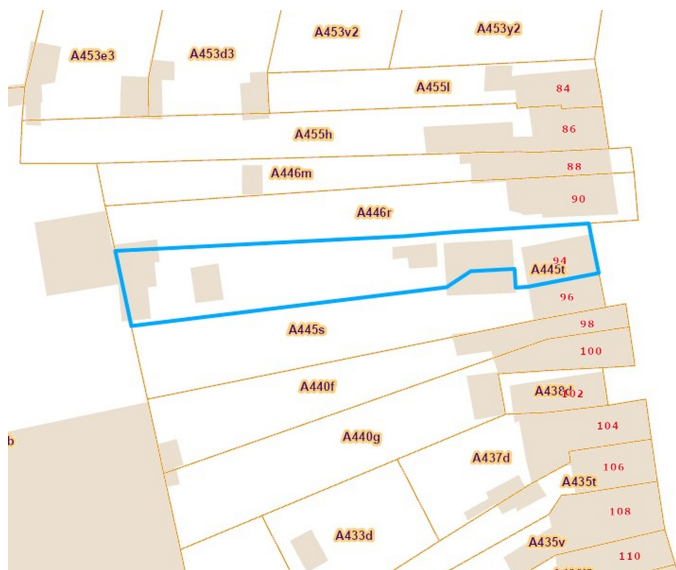
Coordonnées du bien

Rue	Rue leopold jacquemain
N°	64
CP	6040
Ville	Jumet
Pays	Belgique
Latitude	50.448383
Longitude	4.424397



PARCELLE - DIMENSIONS ET AMÉNAGEMENTS

➤ Orientation façade avant	Sud-est
➤ Déclivité	Plat
Largeur de la façade	7.00 m
Surface bâtie au sol	178.00 m ²
Profondeur de la parcelle	64 m
Surface de la parcelle	510.00 m ²
Largeur de la parcelle	9.00 m
Informations provenant du site du cadastre	



Description globale du bien

Etat général	À rafraîchir
Surface habitable	143 m ²
Surface totale	166
Nombre de façades	3
Nombre d'étages	1
Nombre de pièces	11
Nombre de chambre(s)	4
Nombre de salle de bains	1
Nombre de salle de douches	1



Descriptif extérieur

Jardin (terrain arrière)	
Aménagé potager	
Fermé	
Orientation nord-ouest	
Déclivité plat	
Parking (terrain avant)	Place(s) 3
Parking (terrain droit)	Place(s) 1

Aménagement intérieur

Rez-de-chaussée	74 m ²
Salon 1, salon 2, cuisine, salle de douche, buanderie, escalier 1	
1er étage	69 m ²
Chambre 1, chambre 2, chambre 3, chambre 4, dressing, escalier 2, escalier 3	
Sous-sol	23 m ²
Cave 1, cave 2, escalier 1	

Rez-de-chaussée

Salon 1



 superficie : 25.25 m²

Longueur : 5.68 m

Largeur : 4.69 m

Fenêtre

Châssis PVC double vitrage
type oscillo-battants

Sol

Carrelage

Hauteur sous-plafond

2.4 m

Éclairage

Points lumineux au plafond

Chauffage

Poêle à pellet

Escalier

Matériaux bois

Type droit

Rez-de-chaussée

Salon 2



 superficie : 12.34 m²

Longueur : 3.55 m

Largeur : 3.47 m

Accès

Jardin

Chauffage

Radiateur(s)

Fenêtre

Châssis PVC double vitrage
oscillo-battants

Escalier

Matériaux bois

Sol

Carrelage

Droit

Hauteur sous-plafond

2.36 m

Éclairage

Points lumineux au plafond

Rez-de-chaussée

Cuisine



 superficie : 19.99 m²

Longueur : 6.22 m

Largeur : 4.14 m

Hauteur sous-plafond 2.65 m

Prise(s) électrique(s) 8

Équipée Oui

Plaque de cuisson

Vitrocéramique

De la marque Zanussi

Hotte

Hotte murale

Évacuation extérieure

Frigo

Encastré

Lave-vaisselle

Full-intégré

De la marque Progress

Four

De la marque Zanussi

Sol

Carrelage

Type de plafond

Puits de lumière

Éclairage

Points lumineux au plafond

Rez-de-chaussée

Salle de douche



 superficie : 4.75 m²

Longueur : 3.51 m

Largeur : 1.47 m

Douche

Italienne

Sol

Carrelage

WC

Classique

Hauteur sous-plafond

2.06 m

Lavabo

Simple

Éclairage

Points lumineux au plafond

Murs

Totalement carrelés

Rez-de-chaussée

Buanderie



 superficie : 11.15 m²

Longueur : 4.87 m

Largeur : 3.41 m

Fenêtre

Châssis PVC double vitrage
oscillo-battants

Evacuation d'eau

1

Sol

Carrelage

Arrivée d'eau

Oui

Hauteur sous-plafond

2.05 m

Éclairage

Points lumineux au plafond

Chauffage

Radiateur(s)

Poêle à pellet

1er étage

Chambre 1



 superficie : 12.60 m²

Longueur : 3.97 m

Largeur : 3.18 m

Fenêtre	Châssis PVC double vitrage type oscillo-battants
Sol	Parquet flottant
Hauteur sous-plafond	2.45 m
Éclairage	Points lumineux au plafond

1er étage

Chambre 2



 superficie : 10.73 m²

Longueur : 4.95 m

Largeur : 2.16 m

Fenêtre

Châssis PVC double vitrage
oscillo-battants

Éclairage

Points lumineux au plafond

Sol

Parquet flottant

Chauffage

Radiateur(s)

Hauteur sous-plafond

2.03 m

1er étage

Chambre 3



 superficie : 17.14 m²

Longueur : 4.79 m

Largeur : 3.57 m

Fenêtre

Châssis PVC double vitrage
oscillo-battants

Type de plafond

Plafond mansardé

Sol

Carrelage

Éclairage

Points lumineux au plafond

Hauteur sous-plafond

2.25 m

Chauffage

Radiateur(s)

1er étage

Chambre 4



 superficie : 12.34 m²

Longueur : 3.95 m

Largeur : 3.61 m

Fenêtre

Châssis PVC double vitrage
oscillo-battants

Type de plafond

Plafond mansardé

Sol

Carrelage

Éclairage

Points lumineux au plafond

Hauteur sous-plafond

2.15 m

Chauffage

Radiateur(s)

1er étage

Dressing



 superficie : 5.94 m²

Longueur : 3.88 m

Largeur : 1.52 m

Hauteur sous-plafond

2.5 m

Sol

Parquet flottant

Éclairage

Points lumineux mural

Sous-sol

Cave 1



 superficie : 15.05 m²

Longueur : 5.42 m

Largeur : 3.01 m

Voutée

Oui

Sol

Béton

Hauteur sous-plafond

1.7 m

Éclairage

Points lumineux au plafond

Sous-sol

Cave 2



 superficie : 5.62 m²

Longueur : 2.62 m

Largeur : 2.14 m

Sol	Béton
Hauteur sous-plafond	1.76 m
Type de plafond	Voussettes
Éclairage	Points lumineux au plafond

Autres

REZ-DE-CHAUSSÉE - ESCALIER 1

 superficie : 0.98 m² Longueur : 1.45 m Largeur : 0.67 m

Escalier

Matériaux béton
Type 1/4 tournant

1ER ÉTAGE - ESCALIER 2

 superficie : 8.47 m² Longueur : 1.78 m Largeur : 4.77 m

Escalier

Matériaux bois
Type 1/4 tournant

Éclairage

Points lumineux mural

1ER ÉTAGE - ESCALIER 3

 superficie : 1.56 m² Longueur : 1.78 m Largeur : 0.87 m

Escalier

Matériaux bois
Type droit

SOUS-SOL - ESCALIER 1

 superficie : 1.98 m²

Longueur : 1.42 m

Largeur : 1.39 m

Escalier

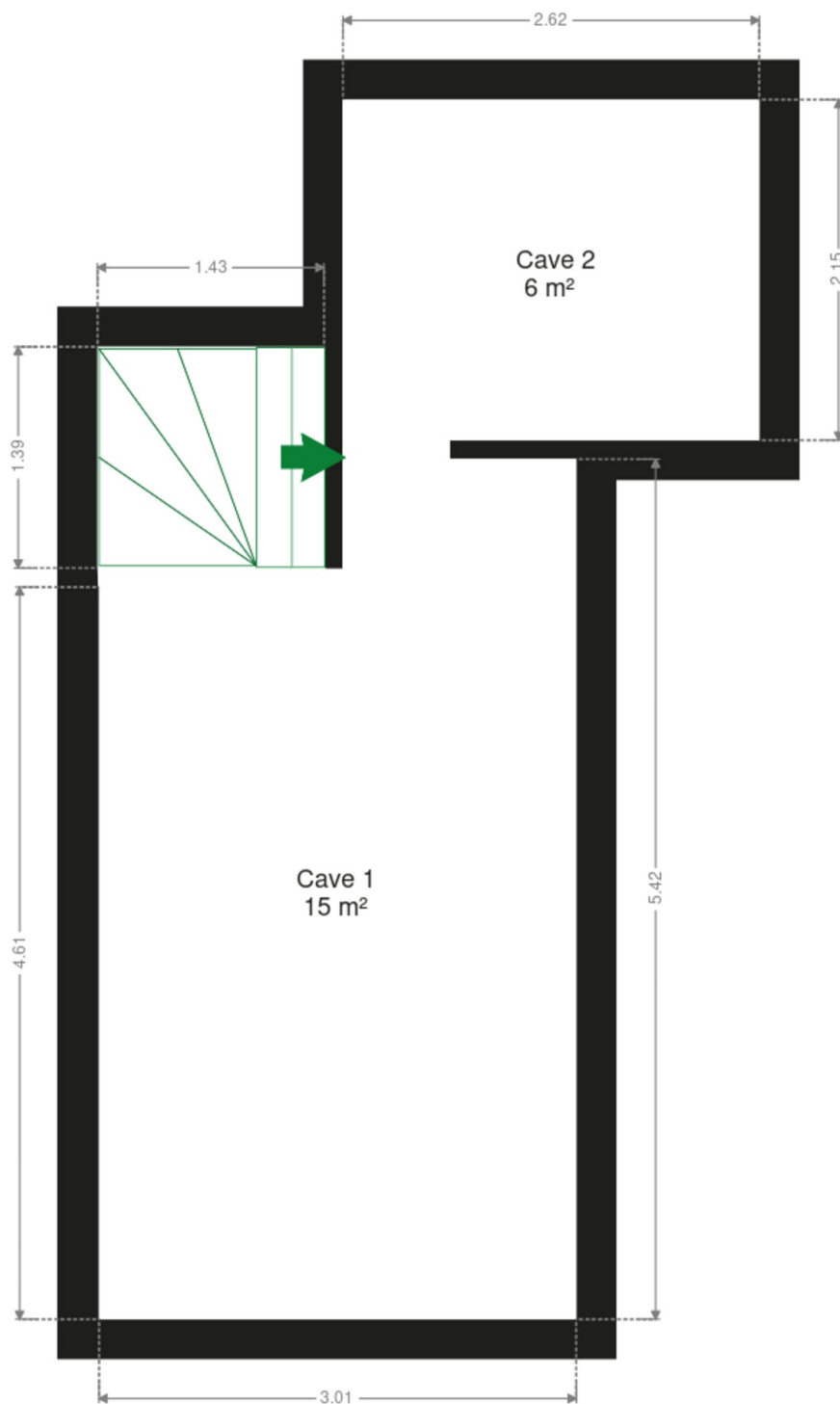
Matériaux béton

1/4 tournant

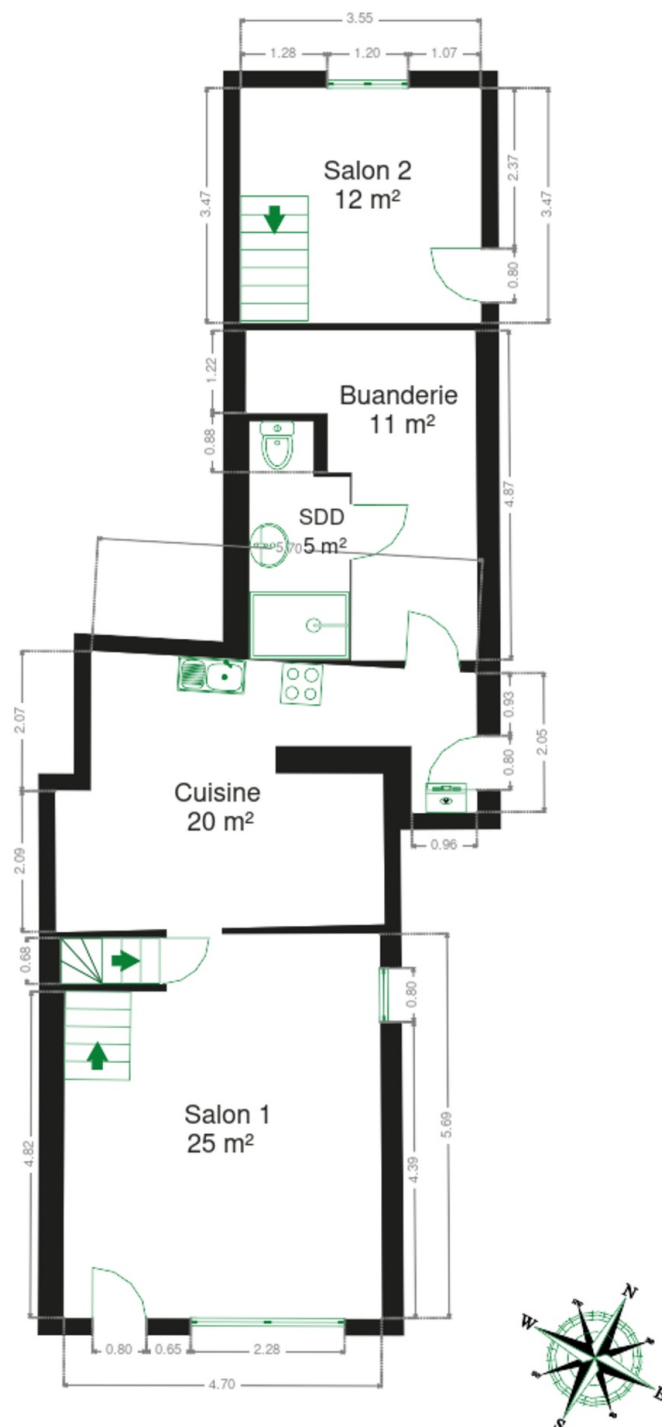
RÉCAPITULATIF DES MÉTRÉS

Rez-de-chaussée	Longueur	Largeur	Superficie
Salon 1	5.68 m	4.69 m	25.25 m ²
Salon 2	3.55 m	3.47 m	12.34 m ²
Cuisine	6.22 m	4.14 m	19.99 m ²
Salle de douche	3.51 m	1.47 m	4.75 m ²
Buanderie	4.87 m	3.41 m	11.15 m ²
Escalier 1	1.45 m	0.67 m	0.98 m ²
1er étage	Longueur	Largeur	Superficie
Chambre 1	3.97 m	3.18 m	12.60 m ²
Chambre 2	4.95 m	2.16 m	10.73 m ²
Chambre 3	4.79 m	3.57 m	17.14 m ²
Chambre 4	3.95 m	3.61 m	12.34 m ²
Dressing	3.88 m	1.52 m	5.94 m ²
Escalier 2	1.78 m	4.77 m	8.47 m ²
Escalier 3	1.78 m	0.87 m	1.56 m ²
Sous-sol	Longueur	Largeur	Superficie
Cave 1	5.42 m	3.01 m	15.05 m ²
Cave 2	2.62 m	2.14 m	5.62 m ²
Escalier 1	1.42 m	1.39 m	1.98 m ²
Total			165.89 m²

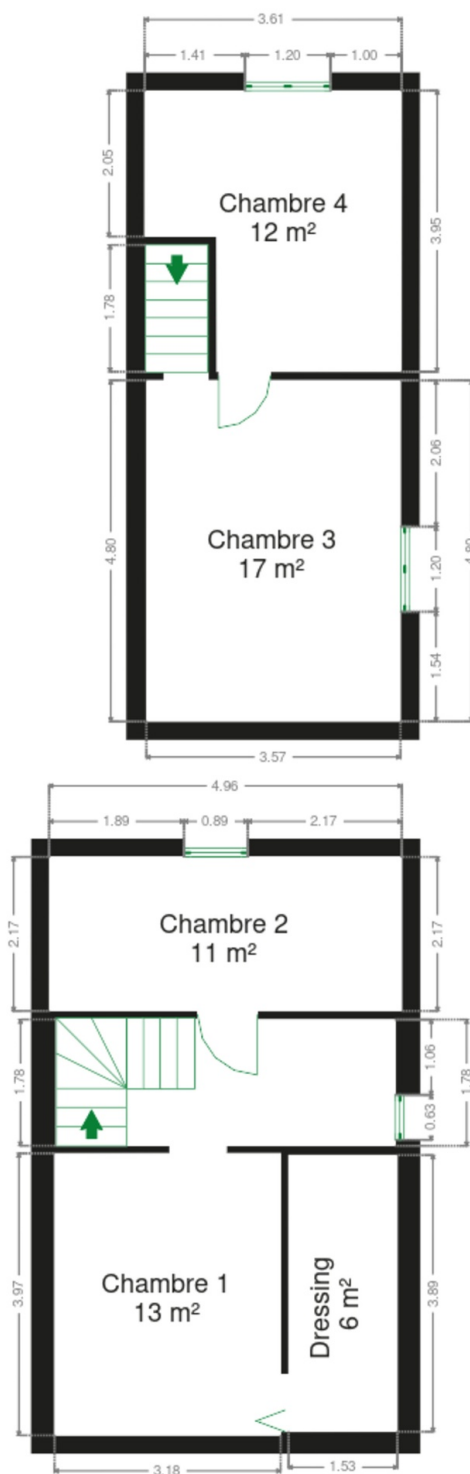
Plan - Sous-sol



Plan - Rez-de-chaussée



Plan - 1er étage



Extérieur



Technique

Couverture Tuiles terre cuite

Matériaux façade Brique

Châssis

Matière pvc

Double vitrage

Chauffage

Type central

Nature gaz

Radiateur(s)

Vaillant



Description détaillée de l'environnement

MOBILITÉ

Arrêt de bus	20
Accès ferroviaire	1000
Accès autoroutier	1000
JUMET Madeleine (M)	746 m
JUMET Rue Bertaux (M)	823 m
JUMET Chaussée de Gilly (M)	1069 m

ÉCOLES

Ecole St Joseph Jumet Heigne	1003 m
ECEPS de Jumet	1043 m
Athénée Royal Orsini Dewerpe de Jumet	1059 m



POINTS D'INTÉRÊTS

Restaurant	642 m
Lunch Garden Jumet	
Restaurant	759 m
Quick Jumet	
Hébergement	909 m
B&B Carpe Diem	
Location de voitures	972 m
Europcar Charleroi	
Supermarché	1478 m
Colruyt	
Électricien	1538 m
New Eclairélec S.R.L	
Hébergement	1629 m
Class'Eco Charleroi	
Hébergement	1809 m
B&B Le Bonimenteur	

Plan situation



📍 L'Avenir Immobilier
📍 Place Roger Desaise 5, 6032
Mont-sur-Marchienne
✉ info@avenir-immobilier.be
☎ +32 71 22 11 41
📄 N° IPI : 103 381

👤 L'Avenir Immobilier
✉ info@avenir-immobilier.be
☎ +32 71 22 11 41
☎ +32 71 22 11 41
L'Avenir Immobilier