



199 000 €

Réf. NEUVILLE 199.000€ F.O. MAI Quartier Saint-Hubert 118 BR
Quartier saint-hubert 118 - 5600 Neuville (-le-chaudron)



176 m²



4

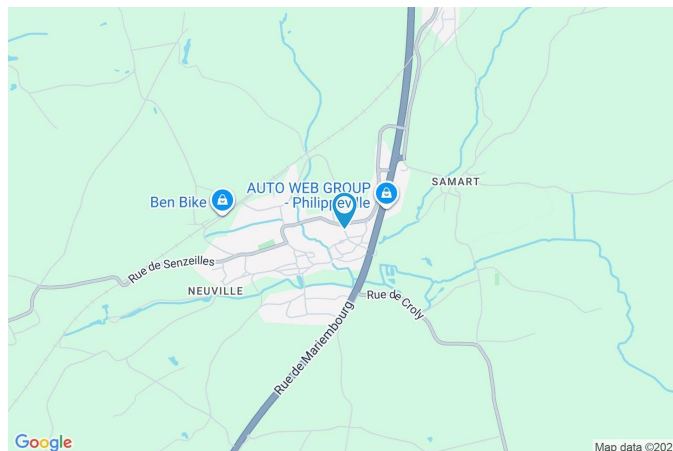


1

SRL L'Avenir Immobilier
Place Roger Desaise 15, 6032 Mont-sur-Marchienne
e-mail: info@avenir-immobilier.be
IPI 103 381

Coordonnées du bien

Rue	Quartier saint-hubert
N°	118
CP	5600
Ville	Neuville (-le-chaudron)
Pays	Belgique
Latitude	50.174393
Longitude	4.524849



PEB

PEB No. :
E totale : KWH/AN
Espec : KWh/m².an

PARCELLE - DIMENSIONS ET AMÉNAGEMENTS

➤ Orientation façade avant	Sud
➤ Déclivité	
Largeur de la façade	9.00 m
Surface bâtie au sol	122.00 m²
Profondeur de la parcelle	21 m
Surface de la parcelle	280.00 m²
Largeur de la parcelle	9.00 m
Informations provenant du site du cadastre	



Description globale du bien

Etat général	Bon
Surface habitable	176 m²
Nombre de façades	3
Nombre d'étages	2
Nombre de pièces	15
Nombre de chambre(s)	4
Nombre de salle de bains	1
	Maison
Environnement	Campagne



Descriptif extérieur

Jardin (terrain arrière)	
Aménagé pelouse	
Déclivité	
Terrasse (terrain avant)	20 m²
	Sol béton

Aménagement intérieur

Rez-de-chaussée	84 m²
Salon, salle à manger, cuisine, salle de bains, escalier 1, annexe	
1er étage	92 m²
Chambre 1, chambre 2, chambre 3, chambre 4, grenier 2, escalier 2, escalier	
2ème étage	57 m²
Grenier	

Rez-de-chaussée

Salon



superficie : 14.59 m² Longueur : 4.66 m Largeur : 3.25 m

Ouvert sur	Salle à manger	Hauteur sous-plafond	2.5 m
Fenêtre	Châssis PVC double vitrage oscillo-battants	Éclairage	Points lumineux au plafond
Sol	Carrelage		

Rez-de-chaussée

Salle à manger



X superficie : 15.06 m²

Longueur : 4.69 m

Largeur : 3.34 m

Hauteur sous-plafond

2.5 m

Ouvert sur

Salon

Fenêtre

Châssis PVC double vitrage
oscillo-battants

Sol

Éclairage

Chauffage

Carrelage

Points lumineux au plafond

Poêle à bois

Rez-de-chaussée

Cuisine



X superficie : 11.27 m²

Longueur : 3.36 m

Largeur : 3.35 m

Hauteur sous-plafond 2.5 m

Évier

Simple

Double

Avec égouttoir

Plaque de cuisson Induction

Hotte

Frigo

Four

Fenêtre

Sol

Éclairage

Hotte murale

Encastré

À air pulsé

Châssis PVC double vitrage
oscillo-battants

Carrelage

Points lumineux au plafond

Rez-de-chaussée

Salle de bains



 superficie : 8.48 m²

Longueur : 3.36 m

Largeur : 3.24 m

Hauteur sous-plafond

2.5 m

Douche

Italienne

Baignoire

Standard

WC

Classique

Lavabo

Simple

Éclairage

Au plafond

Sol

Carrelage

Rez-de-chaussée

Annexe



 superficie : 32.66 m²

Longueur : 8.21 m

Largeur : 5.94 m

Escalier

Matériaux bois

Droit

Accès

Jardin

Porte

Sol

Hauteur sous-plafond

Éclairage

En bois

Béton

2.8 m

Points lumineux au plafond

1er étage

Chambre 1



 superficie : 13.49 m²

Longueur : 4.68 m

Largeur : 3.21 m

Fenêtre

Châssis PVC double vitrage
oscillo-battants

Sol

Plancher

Hauteur sous-plafond

2.45 m

Éclairage

Au plafond

1er étage

Chambre 2



 superficie : 9.25 m²

Longueur : 3.23 m

Largeur : 3.61 m

Fenêtre

Châssis PVC double vitrage
oscillo-battants

Sol

Plancher

Hauteur sous-plafond

2.45 m

Éclairage

Au plafond

1er étage

Chambre 3



 superficie : 12.09 m²

Longueur : 3.61 m

Largeur : 3.34 m

Fenêtre

Châssis PVC double vitrage
 oscillo-battants

Sol

Plancher

Hauteur sous-plafond

2.45 m

Éclairage

Points lumineux au plafond

1er étage

Chambre 4



superficie : 14.96 m²

Longueur : 4.72 m

Largeur : 3.36 m

Fenêtre

Châssis PVC double vitrage
oscillo-battants

Sol

Plancher

Hauteur sous-plafond

2.45 m

Éclairage

Points lumineux au plafond

1er étage

Grenier 2



X superficie : 33.84 m²

Longueur : 8.45 m

Largeur : 5.96 m

Type de grenier

Aménageable

Hauteur sous-plafond

6.05 m

Fenêtre

Escalier

Châssis matière bois

Matériaux bois

Simple

Droit

Sol

Béton

2ème étage

Grenier 1



X superficie : 56.85 m²

Longueur : 8.13 m

Largeur : 6.99 m

Type de grenier

Aménageable

Éclairage

Mural

Sol

Plancher

Escalier

Hauteur sous-plafond

3.7 m

Bois

Type de plafond

Plafond mansardé

Droit

Autres

REZ-DE-CHAUSSÉE - ESCALIER 1

✕ superficie : 1.90 m²

Longueur : 2.25 m

Largeur : 0.84 m

1ER ÉTAGE - ESCALIER 2

✕ superficie : 3.29 m²

Longueur : 2.77 m

Largeur : 2.25 m

1ER ÉTAGE - ESCALIER

✕ superficie : 0.80 m²

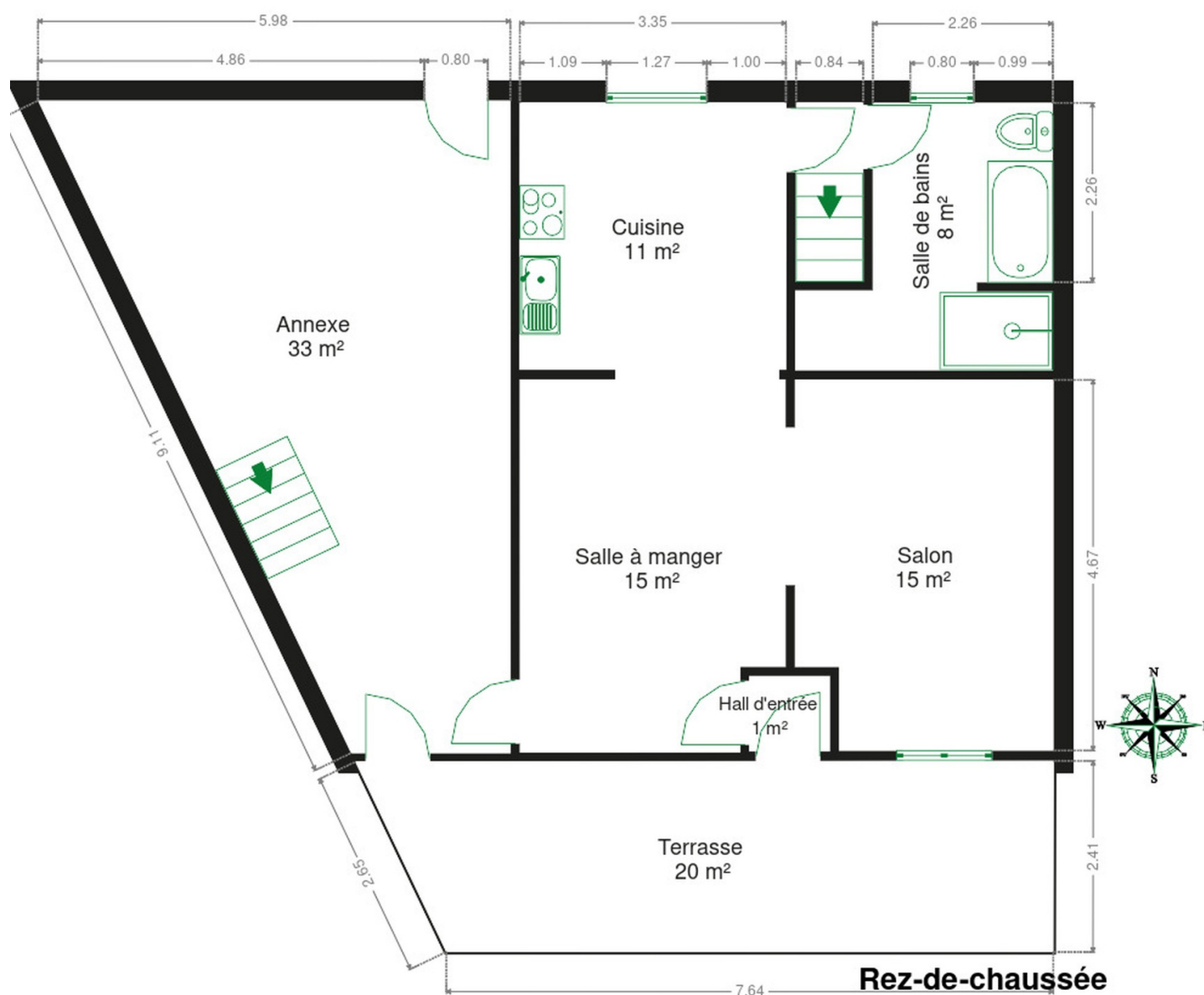
Longueur : 1.00 m

Largeur : 0.80 m

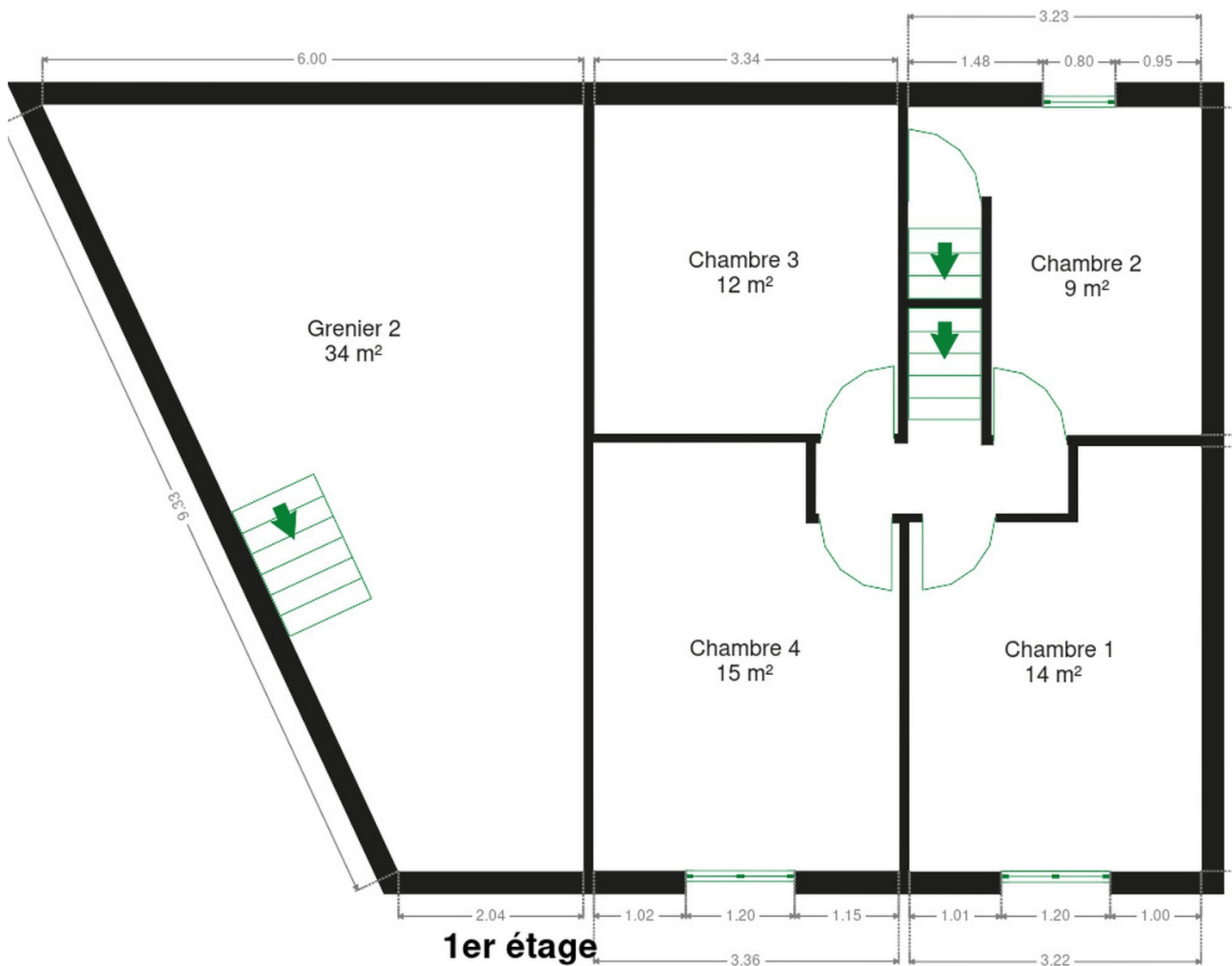
RÉCAPITULATIF DES MÉTRÉS

Rez-de-chaussée	Longueur	Largeur	Superficie
Salon	4.66 m	3.25 m	14.59 m ²
Salle à manger	4.69 m	3.34 m	15.06 m ²
Cuisine	3.36 m	3.35 m	11.27 m ²
Salle de bains	3.36 m	3.24 m	8.48 m ²
Escalier 1	2.25 m	0.84 m	1.90 m ²
Annexe	8.21 m	5.94 m	32.66 m ²
1er étage	Longueur	Largeur	Superficie
Chambre 1	4.68 m	3.21 m	13.49 m ²
Chambre 2	3.23 m	3.61 m	9.25 m ²
Chambre 3	3.61 m	3.34 m	12.09 m ²
Chambre 4	4.72 m	3.36 m	14.96 m ²
Grenier 2	8.45 m	5.96 m	33.84 m ²
Escalier	1.00 m	0.80 m	0.80 m ²
Escalier 2	2.77 m	2.25 m	3.29 m ²
2ème étage	Longueur	Largeur	Superficie
Grenier 1	8.13 m	6.99 m	56.85 m ²
Total			228.53 m²

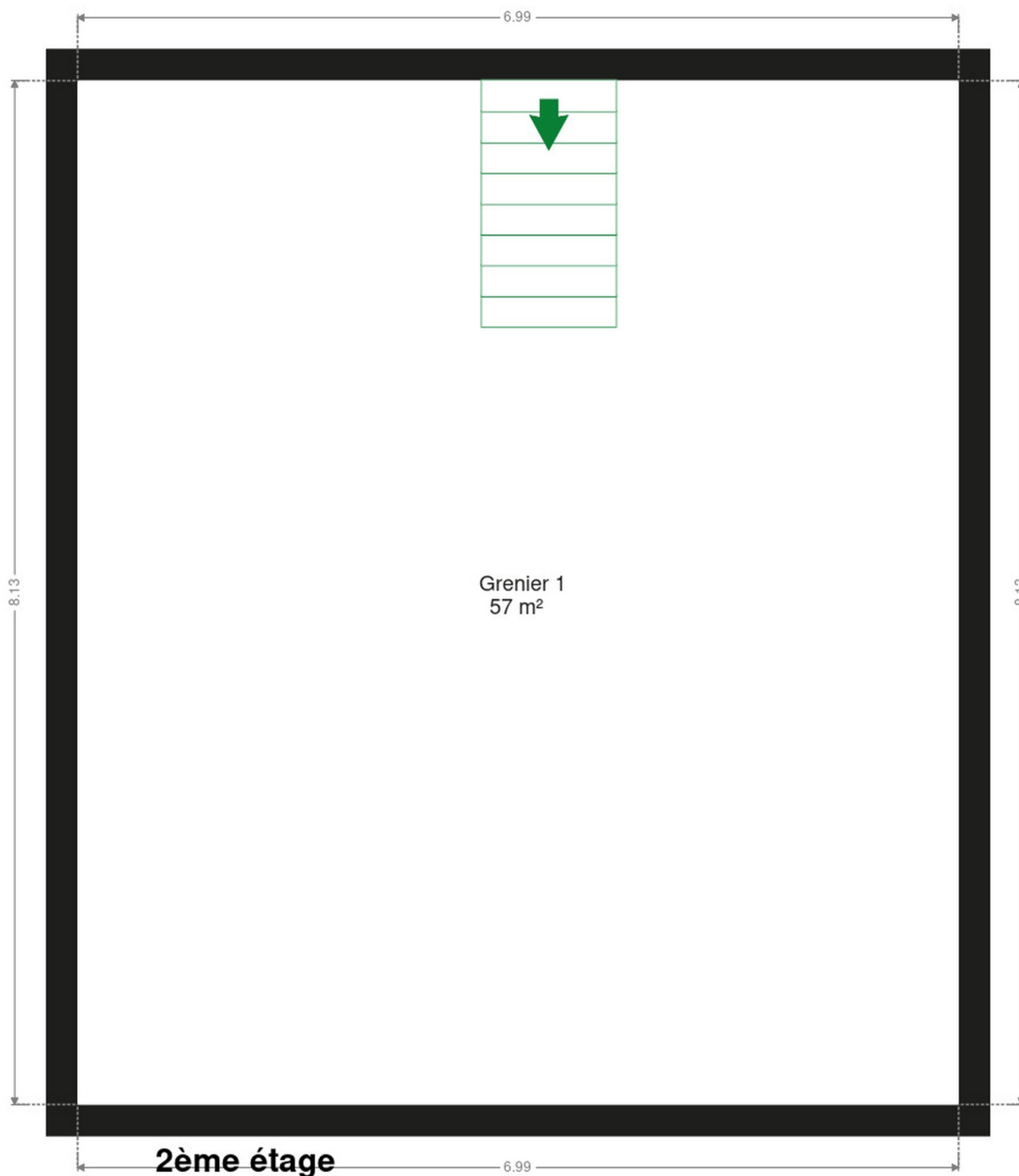
Plan - Rez-de-chaussée



Plan - 1er étage



Plan - 2ème étage



Extérieur



Technique

Zingueries

Bon

Pvc

État

Excellent

Couverture

Ardoises naturelles

Matériaux façade

Pierre

Etat

Excellent

Châssis

Pvc

Double vitrage

Compteur gaz

Non

Compteur électrique

Bi-horaire

Chauffage

Foyers

Bois

Poêle à bois

Compt. d'eau

Individuel

Citerne mazout

Apparente

Description détaillée de l'environnement

MOBILITÉ

Philippeville 2060 m

ÉCOLES

Athénée Royal Philippeville, Direction Section Primaire 2533 m

Athénée Royal Jean Rostand 2542 m

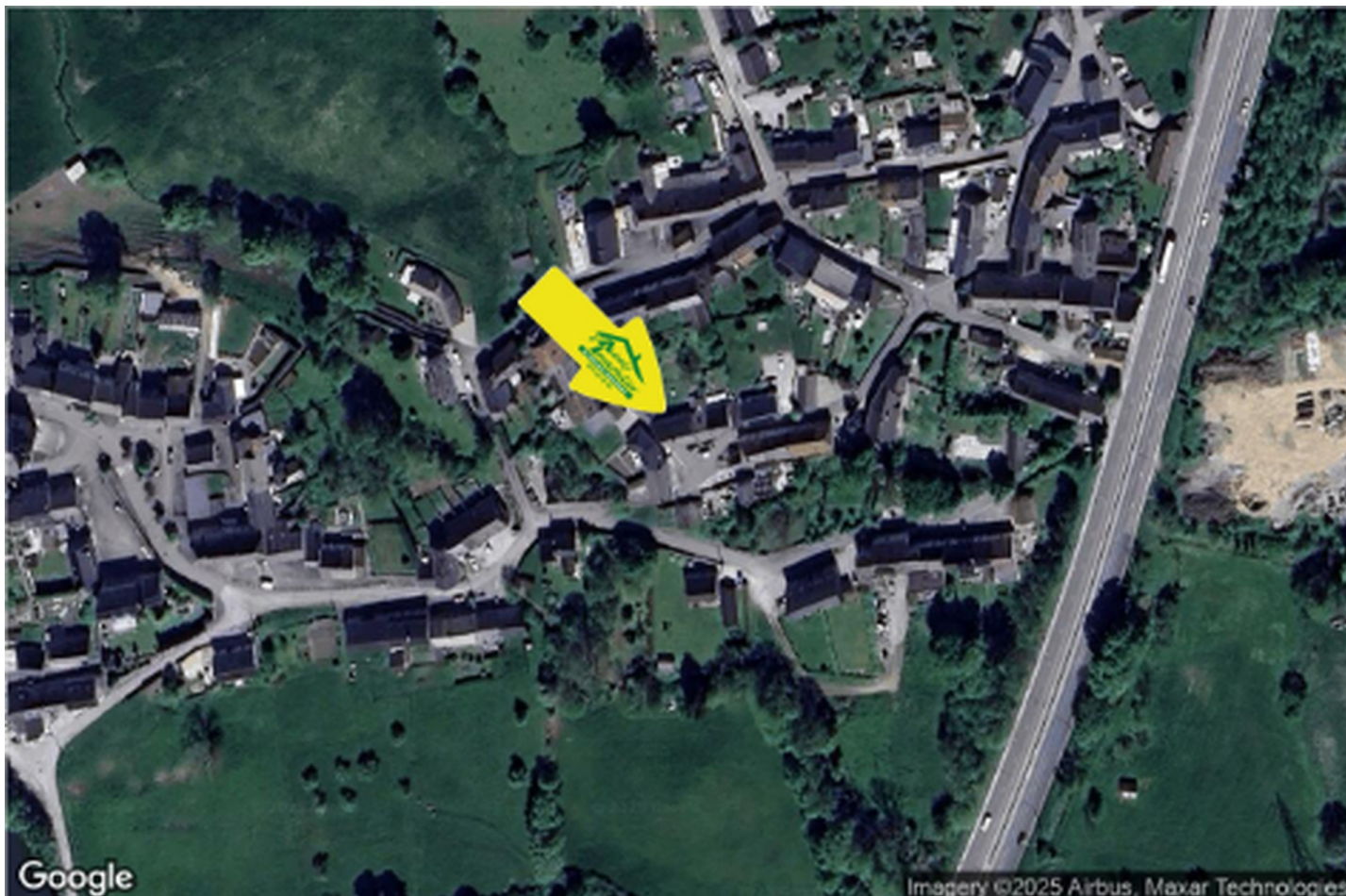
Etablissement d'Enseignement Spécialisé Secondaire Philippeville 2773 m



POINTS D'INTÉRÊTS

Bureau local du gouvernement	534 m
Guichet Energie Wallonie	
Soins vétérinaires	584 m
Centre Vétérinaire Les Eaux Vives	
Magasin	694 m
Bordures & Jardins	
Magasin	694 m
Sw Eco Consult Scs	
Stockage	1618 m
AGMD sa Stockbox	
Magasin d'électronique	1787 m
Cotelfax	
Restaurant	2421 m
Le Presbytère de Sautour	
Restaurant	2609 m

Plan situation



🏠 L'Avenir Immobilier
📍 Place Roger Desaise 5, 6032
Mont-sur-Marchienne
✉ info@avenir-immobilier.be
☎ +32 71 22 11 41
📄 N° IPI : 103 381

👤 L'Avenir Immobilier
✉ info@avenir-immobilier.be
☎ +32 71 22 11 41
☎ +32 71 22 11 41
L'Avenir Immobilier