



Offre à partir de 179 000 €

Réf. COLFONTAINE 179.000€ F.O. MAI Avenue Fénélon 292 BR
Avenue Fénélon 292 - 7340 Colfontaine



228 m²



3



1

SRL L'Avenir Immobilier

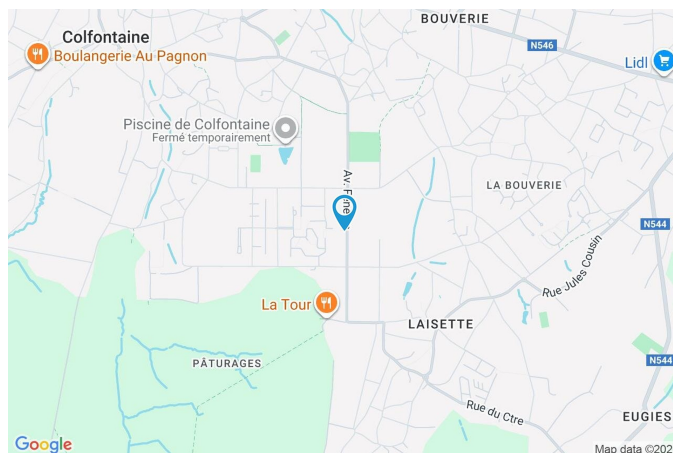
Place Roger Desaise 15, 6032 Mont-sur-Marchienne

e-mail: info@avenir-immobilier.be

IPI 103 381

Coordonnées du bien

| | |
|-----------|----------------|
| Rue | Avenue Fénélon |
| N° | 292 |
| CP | 7340 |
| Ville | Colfontaine |
| Pays | Belgique |
| Latitude | 50.399761 |
| Longitude | 3.863051 |



PEB

PEB No. :
E totale : KWH/AN
Espec : KWh/m².an

PARCELLE - DIMENSIONS ET AMÉNAGEMENTS

↗ Orientation façade avant Est
 ↘ Déclivité

Largeur de la façade 10.00 m

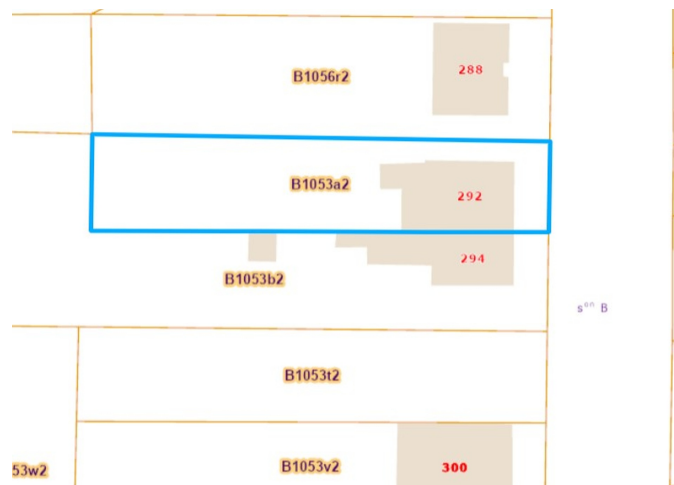
Surface bâtie au sol 145.00 m²

Profondeur de la parcelle 60 m

Surface de la parcelle 715.00 m²

Largeur de la parcelle 13.00 m

Informations provenant du site du cadastre



Description globale du bien

| | |
|----------------------------|--------|
| Etat général | Bon |
| Surface habitable | 128 m² |
| Surface totale | 228 m² |
| Nombre de façades | 3 |
| Nombre d'étages | 2 |
| Nombre de pièces | 12 |
| Nombre de chambre(s) | 3 |
| Nombre de salle de douches | 1 |
| | Maison |



Descriptif extérieur

| | |
|----------------------------|-------|
| Jardin (terrain arrière) | |
| Fermé | |
| Aménagé pelouse | |
| Ouest | |
| Plat | |
| Terrasse (terrain arrière) | 15 m² |
| Sol carrelage | |
| Pergola | |

Aménagement intérieur

| | |
|--|--------|
| Rez-de-chaussée | 82 m² |
| Hall d'entrée, séjour, cuisine, chambre 1, salle de douche, wc, escalier 1, escalier 2 | |
| 1er étage | 46 m² |
| Chambre 2, chambre 3, escalier 2 | |
| Sous-sol | 100 m² |
| Garage, cave 1, cave 2, cave 3, escalier 1 | |

Rez-de-chaussée

Hall d'entrée



 superficie : 3.98 m²

Longueur : 3.74 m

Largeur : 1.11 m

| | |
|----------------------|--------------|
| Sol | Carrelage |
| Hauteur sous-plafond | 2.57 m |
| Éclairage | Mural |
| Chauffage | Radiateur(s) |

Rez-de-chaussée

Séjour



 superficie : 37.35 m²

Longueur : 10.25 m

Largeur : 4.36 m

Fenêtre

Châssis bois double vitrage
 volets manuel roulant électrique
 matière pvc oscillo-battants
 porte-fenêtre

Éclairage

Mural

Chauffage

Radiateur(s)

Prise télédistribution

1

Sol

Carrelage

Hauteur sous-plafond

2.55 m

Rez-de-chaussée

Cuisine



X superficie : 11.24 m²

Longueur : 3.91 m

Largeur : 3.38 m

Hauteur sous-plafond 2.5 m
Prise(s) électrique(s) 2
Équipée Oui
Évier
Double
Avec égouttoir
Inox

Plaque de cuisson Siemens
Hotte Hotte murale
Frigo Encastré
Four Siemens
Sol Carrelage
Éclairage Au plafond
Placard Portes battantes

Rez-de-chaussée

Chambre 1



 superficie : 15.97 m²

Longueur : 4.49 m

Largeur : 3.79 m

Fenêtre

Châssis bois double vitrage
 oscillo-battants volets roulant
 manuel matière pvc

Éclairage

Au plafond

Chauffage

Radiateur(s)

Sol

Carrelage

Hauteur sous-plafond

2.7 m

Rez-de-chaussée

Salle de douche



superficie : 10.80 m²

Longueur : 3.77 m

Largeur : 2.98 m

Douche

Cabine

Hauteur sous-plafond

2.6 m

Lavabo

Simple

Éclairage

Mural

Fenêtre

Châssis bois double vitrage
volets roulant coulissant matière
pvc oscillo-battants

Chauffage

Radiateur(s)

Sol

Tapis plain

Rez-de-chaussée

Wc



 superficie : 1.19 m²

Longueur : 1.11 m

Largeur : 1.07 m

WC

Classique

Éclairage

Au plafond

Fenêtre

Châssis bois double vitrage

Chauffage

Radiateur(s)

Hauteur sous-plafond

2.6 m

1er étage

Chambre 2



X superficie : 24.35 m²

Longueur : 6.37 m

Largeur : 3.54 m

Fenêtre

Châssis bois double vitrage

Éclairage

Au plafond

Sol

Vinyle

Prise(s) électrique(s)

1

Hauteur sous-plafond

2.4 m

1er étage

Chambre 3



X superficie : 21.35 m²

Longueur : 6.37 m

Largeur : 3.78 m

Fenêtre

Châssis bois double vitrage
 oscillo-battants

Éclairage

Au plafond

Sol

Vinyle

Prise(s) électrique(s)

1

Hauteur sous-plafond

2.4 m

Sous-sol

Garage



 superficie : 17.96 m²

Longueur : 5.72 m

Largeur : 3.13 m

| | |
|----------------------|-------|
| Nombre de voitures | 1 |
| Sol | Béton |
| Hauteur sous-plafond | 2.2 m |

Sous-sol

Cave 1



 superficie : 32.07 m²

Longueur : 8.24 m

Largeur : 6.62 m

Sol

Carrelage

Escalier

Hauteur sous-plafond

2 m

Béton

Éclairage

Au plafond

Droit

Sous-sol

Cave 2



 superficie : 29.96 m²

Longueur : 8.57 m

Largeur : 3.57 m

Sol

Carrelage

Hauteur sous-plafond

2 m

Éclairage

Au plafond

Sous-sol

Cave 3



 superficie : 20.49 m²

Longueur : 4.64 m

Largeur : 4.50 m

Sol

Carrelage

Hauteur sous-plafond

2 m

Éclairage

Au plafond

Autres

REZ-DE-CHAUSSÉE - ESCALIER 1

 superficie : 0.81 m² Longueur : 0.91 m Largeur : 0.88 m

Escalier

Béton

Droit

Éclairage

Au plafond

REZ-DE-CHAUSSÉE - ESCALIER 2

 superficie : 0.81 m² Longueur : 0.91 m Largeur : 0.88 m

Escalier

Droit

1ER ÉTAGE - ESCALIER 2

 superficie : 3.13 m² Longueur : 3.49 m Largeur : 0.89 m

Escalier

Droit

SOUS-SOL - ESCALIER 1

 superficie : 0.00 m² Longueur : / m Largeur : / m

Escalier

Béton

Droit

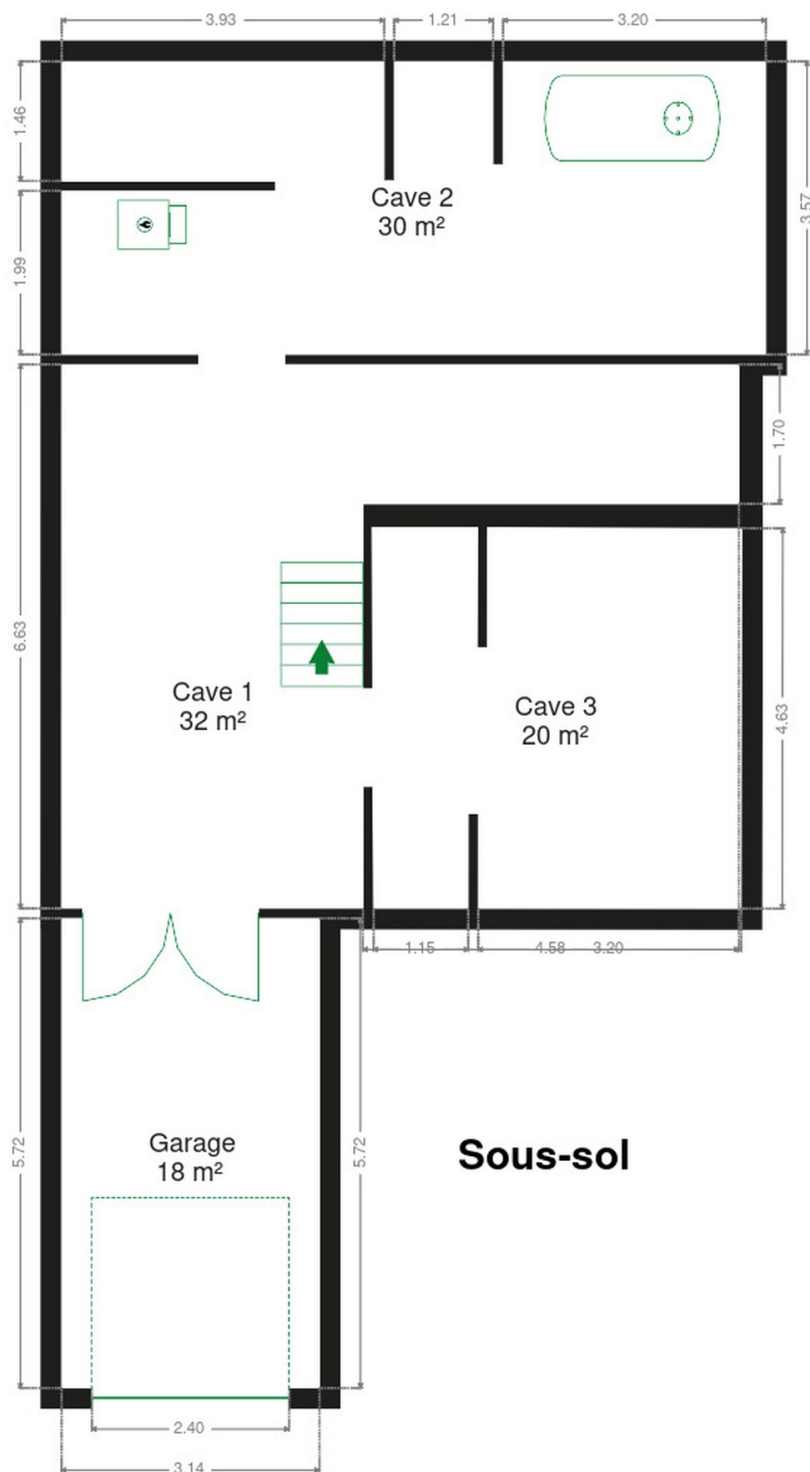
Éclairage

Au plafond

RÉCAPITULATIF DES MÉTRÉS

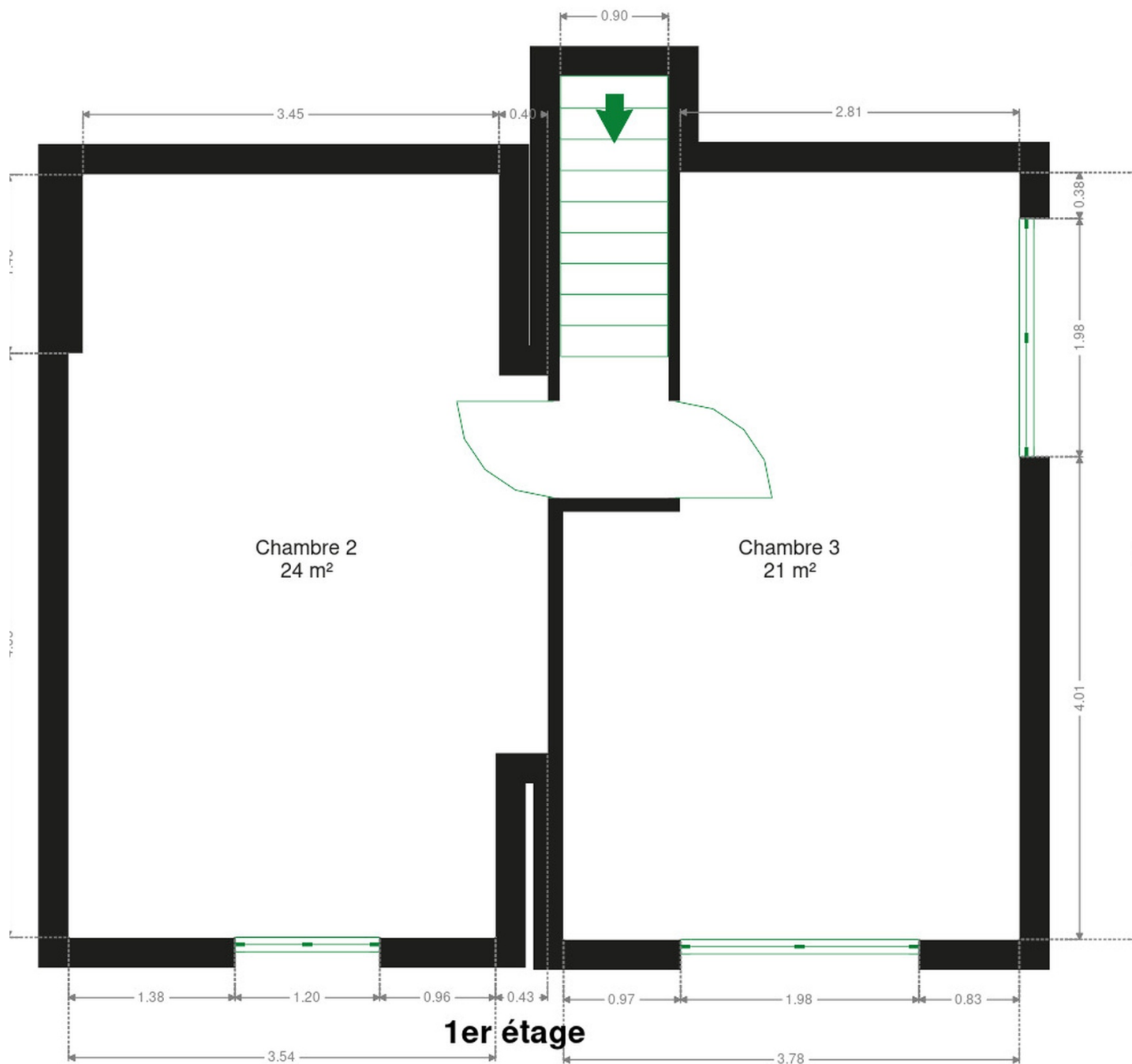
| Rez-de-chaussée | Longueur | Largeur | Superficie |
|-----------------|----------|---------|-----------------------------|
| Hall d'entrée | 3.74 m | 1.11 m | 3.98 m ² |
| Séjour | 10.25 m | 4.36 m | 37.35 m ² |
| Cuisine | 3.91 m | 3.38 m | 11.24 m ² |
| Chambre 1 | 4.49 m | 3.79 m | 15.97 m ² |
| Salle de douche | 3.77 m | 2.98 m | 10.80 m ² |
| Wc | 1.11 m | 1.07 m | 1.19 m ² |
| Escalier 1 | 0.91 m | 0.88 m | 0.81 m ² |
| Escalier 2 | 0.91 m | 0.88 m | 0.81 m ² |
| 1er étage | Longueur | Largeur | Superficie |
| Chambre 2 | 6.37 m | 3.54 m | 24.35 m ² |
| Chambre 3 | 6.37 m | 3.78 m | 21.35 m ² |
| Escalier 2 | 3.49 m | 0.89 m | 3.13 m ² |
| Sous-sol | Longueur | Largeur | Superficie |
| Garage | 5.72 m | 3.13 m | 17.96 m ² |
| Cave 1 | 8.24 m | 6.62 m | 32.07 m ² |
| Cave 2 | 8.57 m | 3.57 m | 29.96 m ² |
| Cave 3 | 4.64 m | 4.50 m | 20.49 m ² |
| Total | | | 231.46 m² |

Plan - Sous-sol



Sous-sol

Plan - 1er étage



Extérieur



Technique

Couverture Tuiles terre cuite

Matériaux façade Brique

Châssis

Double vitrage

Matière bois

Type électrique

Adoucisseur d'eau Non

Chauffe-eau Nombre 1

Compteur électrique Mono-horaire

Chauffage

Central

Mazout

Téléphone Oui



Description détaillée de l'environnement

MOBILITÉ

ÉCOLES

| | |
|---|-------|
| Ecole Communale Albert Libiez | 529 m |
| École Arthur Nazé | 655 m |
| Lycée Provincial Hornu-Colfontaine (LPHC) | 774 m |



POINTS D'INTÉRÊTS

| | |
|--|--------|
| Santé | 270 m |
| CPAS Colfontaine - Maison de repos « Joli Bois » | |
| Bibliothèque | 989 m |
| Bibliothèque communale de Frameries | |
| Restaurant | 1091 m |
| Maison Du Peuple - La Bouverie | |
| Pharmacie | 1291 m |
| Pharmacie du Monument | |
| Pharmacie | 1355 m |
| Pharmacie Familia - La Bouverie | |
| Santé | 1369 m |
| Bourgeons (Les) | |
| Magasin de meubles | 1439 m |
| Ottaviano | |

Plan situation



📍 L'Avenir Immobilier
📍 Place Roger Desaise 5, 6032
Mont-sur-Marchienne
✉ info@avenir-immobilier.be
☎ +32 71 22 11 41
✔ N° IPI : 103 381

👤 L'Avenir Immobilier
✉ info@avenir-immobilier.be
☎ +32 71 22 11 41
☎ +32 71 22 11 41
L'Avenir Immobilier