



119 000 €

Réf. COUILLET 119.000€ F.O. MAI Rue Emile Vandervelde 28 BR
Rue Emile Vandervelde 28 - 6010 Couillet



160 m²



4



1

SRL L'Avenir Immobilier

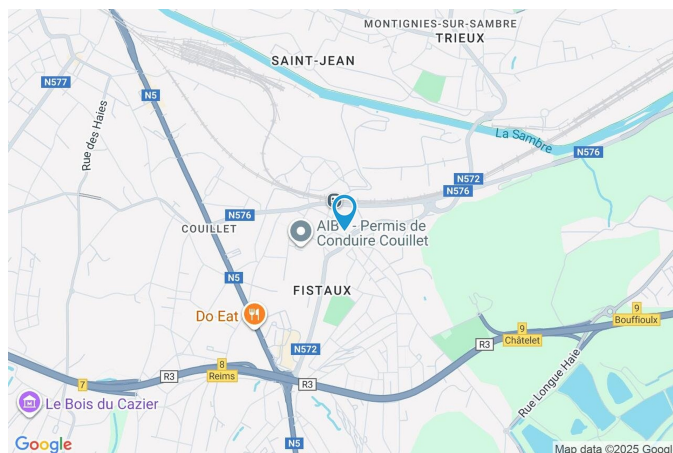
Place Roger Desaise 15, 6032 Mont-sur-Marchienne

e-mail: info@avenir-immobilier.be

IPI 103 381

Coordonnées du bien

Rue	Rue Emile Vandervelde
N°	28
CP	6010
Ville	Couillet
Pays	Belgique
Latitude	50.390915
Longitude	4.469959



PEB

PEB No. :
E totale : KWH/AN
Espec : KWh/m².an

PARCELLE - DIMENSIONS ET AMÉNAGEMENTS

➤ Orientation façade avant Nord-ouest
 ↘ Déclivité

Largeur de la façade 6.00 m

Surface bâtie au sol 121.00 m²

Profondeur de la parcelle 21 m

Surface de la parcelle 130.00 m²

Largeur de la parcelle 6.00 m

Informations provenant du site du cadastre



Description globale du bien

Etat général	À rénover
Surface habitable	160 m²
Surface totale	160 m²
Nombre de façades	2
Nombre d'étages	2
Nombre de pièces	14
Nombre de chambre(s)	4
Nombre de salle de douches	1



Aménagement intérieur

Rez-de-chaussée	60 m²
Rez commercial, hall d'entrée, escalier 1, surface	
1er étage	50 m²
Séjour, cuisine, chambre 1, salle de douche, escalier 2	
2ème étage	50 m²
Chambre 2, chambre 3, chambre 4, escalier 3	

Rez-de-chaussée

Rez commercial



 superficie : 30.77 m²

Longueur : 9.68 m

Largeur : 3.49 m

Fenêtre

Châssis matière bois
 Simple

Sol

Éclairage

Hauteur sous-plafond

Granit

Au plafond

3 m

Rez-de-chaussée

Hall d'entrée



 superficie : 15.58 m²

Longueur : 9.69 m

Largeur : 2.22 m

Accès

Porte

Sol

Hauteur sous-plafond

Cour

En bois

Carrelage

3 m

Escalier

Matériaux bois

Tournant avec palier

Rez-de-chaussée

Surface



 superficie : 12.10 m²

Longueur : 3.71 m

Largeur : 3.39 m

Fenêtre

Châssis matière bois
Simple

Sol

Carrelage

Accès

Cour

Porte

Double
En bois

Éclairage

Points lumineux au plafond

Hauteur sous-plafond

3 m

1er étage

Séjour



 superficie : 16.36 m²

Longueur : 5.23 m

Largeur : 3.56 m

Fenêtre

Châssis matière bois
 Simple

Sol

Hauteur sous-plafond
 Éclairage

Plancher

2.6 m
 Points lumineux au plafond

1er étage

Cuisine



X superficie : 9.12 m²

Longueur : 4.00 m

Largeur : 2.27 m

Hauteur sous-plafond

2.6 m

Fenêtre

Châssis PVC double vitrage
 oscillo-battants

Sol

Plancher

Éclairage

Points lumineux au plafond

1er étage

Chambre 1



 superficie : 15.47 m²

Longueur : 4.31 m

Largeur : 3.58 m

Fenêtre

Châssis PVC double vitrage
 oscillo-battants

Sol

Plancher

Hauteur sous-plafond

2.6 m

Éclairage

Points lumineux au plafond

1er étage

Salle de douche



 superficie : 2.34 m²

Longueur : 2.66 m

Largeur : 0.88 m

Douche

Cabine

Sol

Plancher

WC

Classique

Hauteur sous-plafond

2.6 m

Lavabo

Simple

Éclairage

Points lumineux au plafond

Autres


REZ-DE-CHAUSSÉE - ESCALIER 1

 superficie : 1.46 m² Longueur : 1.56 m Largeur : 0.93 m

1ER ÉTAGE - ESCALIER 2


 superficie : 6.71 m² Longueur : 5.55 m Largeur : 1.71 m

2ÈME ÉTAGE - CHAMBRE 2

 superficie : 15.47 m² Longueur : 4.31 m Largeur : 3.58 m

Fenêtre	Châssis PVC double vitrage oscillo-battants
Sol	Plancher
Hauteur sous-plafond	2.6 m
Éclairage	Points lumineux au plafond

2ÈME ÉTAGE - CHAMBRE 3

 superficie : 16.36 m² Longueur : 5.23 m Largeur : 3.56 m

Fenêtre	Châssis PVC double vitrage oscillo-battants
Sol	Plancher
Hauteur sous-plafond	2.6 m
Éclairage	Points lumineux au plafond

2ÈME ÉTAGE - CHAMBRE 4


 superficie : 11.58 m²

Longueur : 6.79 m

Largeur : 2.27 m

Fenêtre	Châssis PVC double vitrage oscillo-battants
Sol	Plancher
Hauteur sous-plafond	2.6 m
Éclairage	Points lumineux au plafond

2ÈME ÉTAGE - ESCALIER 3

 superficie : 6.72 m²

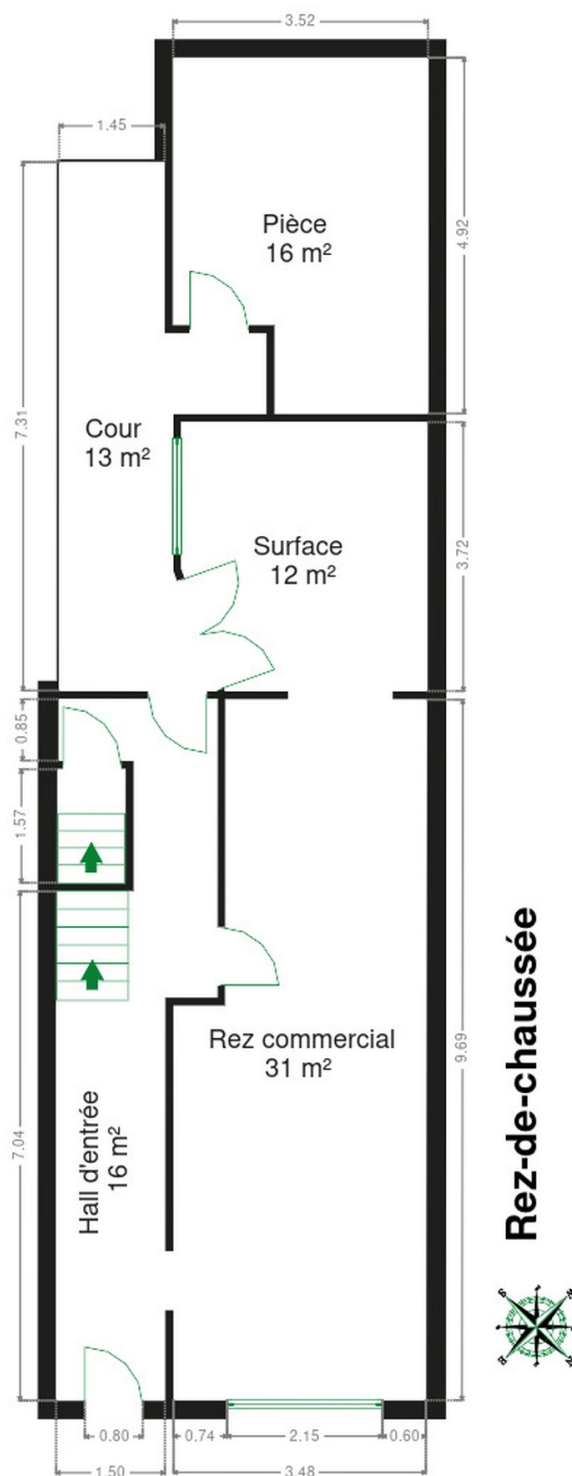
Longueur : 5.55 m

Largeur : 1.71 m

RÉCAPITULATIF DES MÉTRÉS

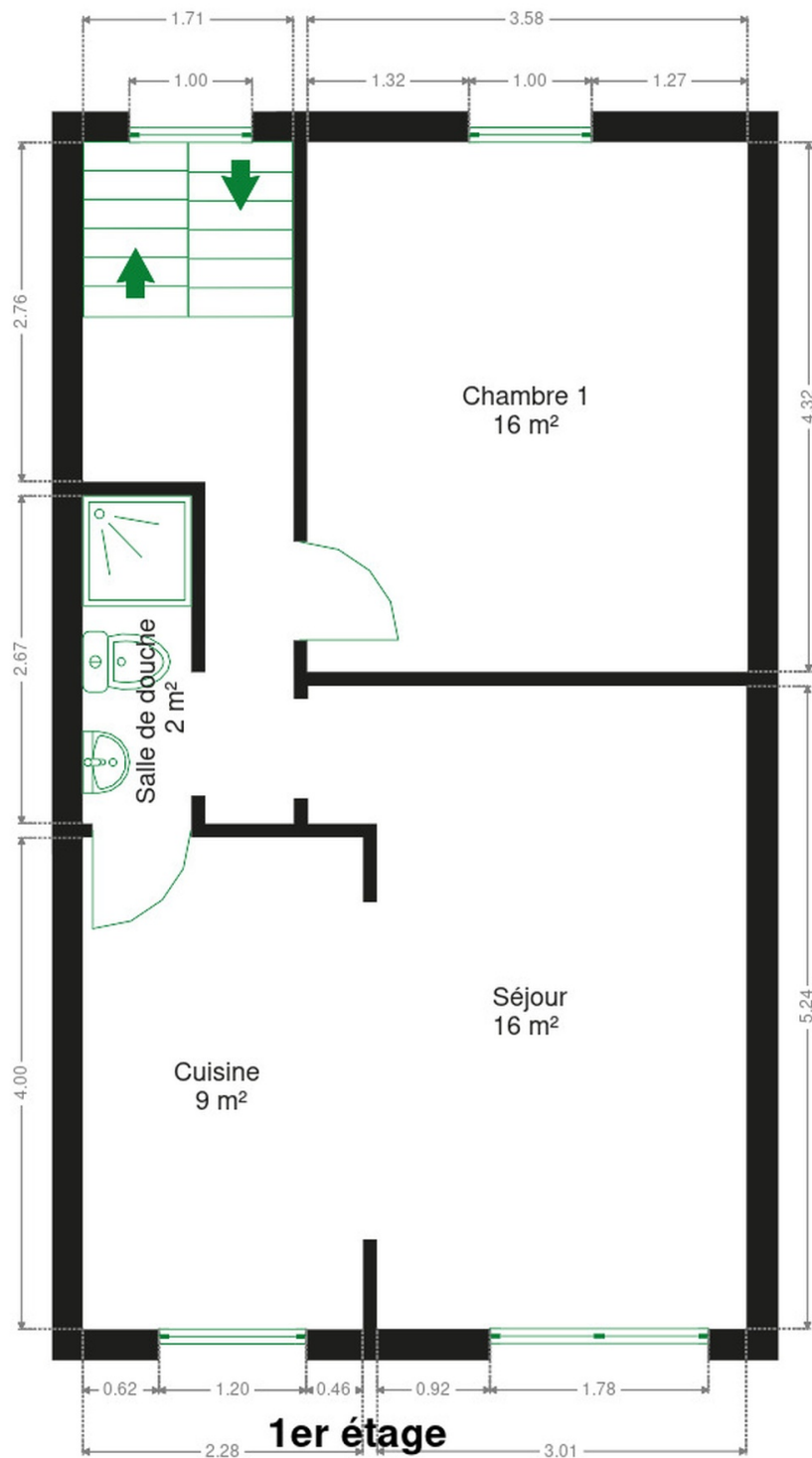
Rez-de-chaussée	Longueur	Largeur	Superficie
Rez commercial	9.68 m	3.49 m	30.77 m ²
Hall d'entrée	9.69 m	2.22 m	15.58 m ²
Escalier 1	1.56 m	0.93 m	1.46 m ²
Surface	3.71 m	3.39 m	12.10 m ²
1er étage	Longueur	Largeur	Superficie
Séjour	5.23 m	3.56 m	16.36 m ²
Cuisine	4.00 m	2.27 m	9.12 m ²
Chambre 1	4.31 m	3.58 m	15.47 m ²
Salle de douche	2.66 m	0.88 m	2.34 m ²
Escalier 2	5.55 m	1.71 m	6.71 m ²
2ème étage	Longueur	Largeur	Superficie
Chambre 2	4.31 m	3.58 m	15.47 m ²
Chambre 3	5.23 m	3.56 m	16.36 m ²
Chambre 4	6.79 m	2.27 m	11.58 m ²
Escalier 3	5.55 m	1.71 m	6.72 m ²
Total			160.04 m²

Plan - Rez-de-chaussée

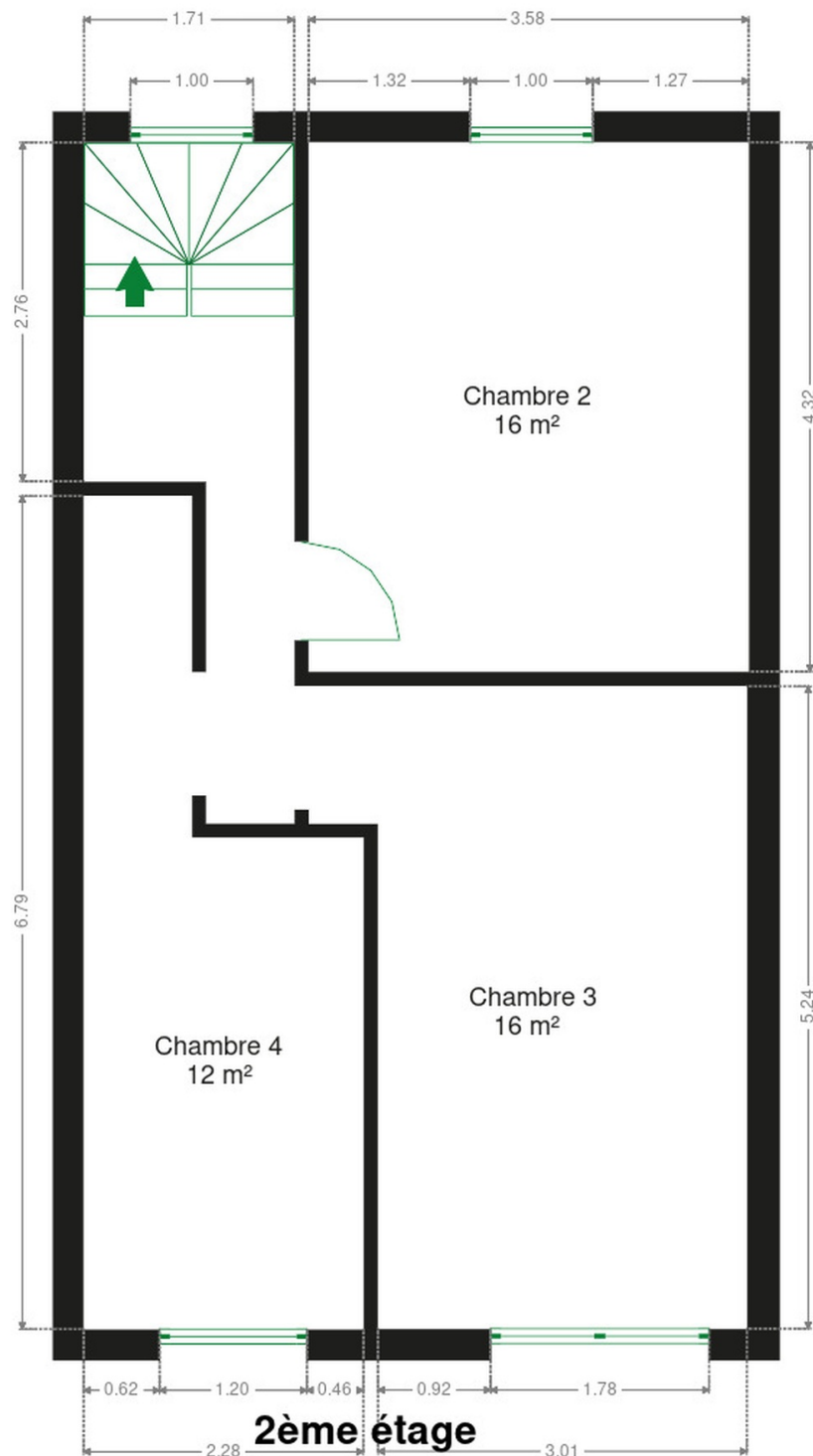


Rez-de-chaussée

Plan - 1er étage



Plan - 2ème étage



Technique

État	Bon
Couverture	Tuiles terre cuite
Matériaux façade	Brique
Etat	Très bon
Châssis	
Matière bois pvc	
Simple et double	

Description détaillée de l'environnement

MOBILITÉ

Couillet	200 m
BOUFFIOULX Rue de Sibérie	1677 m
CHARLEROI Tirou	2412 m

ÉCOLES

A. Ecoles primaires et maternelles, quartier Centre	166 m
Ecole maternelle et primaire Couillet	525 m
Ecole du Fond Jacques	747 m



POINTS D'INTÉRÊTS

Hébergement	61 m
Old Post Office Couillet	
Articles pour la maison	828 m
ULB	
Magasin	1448 m
Éditions Dupuis	
Santé	1684 m
Physimed	
Réparation de voiture	1956 m
Garage Bouckaert et Fils sprl	2109 m
Le Bois du Cazier	
Restaurant	2324 m
Athena	
Hébergement	2372 m
Appart-hôtel Le Mayence	

Plan situation



📍 L'Avenir Immobilier
📍 Place Roger Desaise 5, 6032
Mont-sur-Marchienne
✉ info@avenir-immobilier.be
☎ +32 71 22 11 41
📄 N° IPI : 103 381

👤 L'Avenir Immobilier
✉ info@avenir-immobilier.be
☎ +32 71 22 11 41
☎ +32 71 22 11 41
L'Avenir Immobilier