





CadmapSearchService

Plan de secteur en vigueur (version coordonnée vectorielle)

Limites

Secteurs d'aménagement (1978)

☒ Secteurs d'aménagement (1978)

Limites communales du PdS

☐ Limites communales du PdS

Révisions

Mesures d'aménagement

☐ Mesures d'aménagement

Prescriptions supplémentaires

☐ Prescriptions supplémentaires

Infrastructures en révision

— En vigueur

— Annulation

Périmètres des révisions partielles

☒ En vigueur

☐ Annulation

Infrastructures

Réseau routier

== Autoroute existante

== Autoroute en projet

== Route de liaison existante

== Route de liaison en projet

Canalisations

+H Canalisation existante

+H Canalisation en projet

Réseau ferroviaire

■ Ligne ferroviaire existante

■ Ligne ferroviaire en projet

Lignes électriques haute tension

— Ligne HT existante

- Ligne HT en projet

Voies navigables

■ Voie navigable existante

■ Voie navigable en projet

Périmètres de protection

Points de vue remarquable

☀ Points de vue remarquable

Périmètres de points de vue remarquable

□ Périmètres de points de vue remarquable

Intérêt paysager

□ Intérêt paysager

Intérêt culturel, historique ou esthétique

□ Intérêt culturel, historique ou esthétique

Liaisons écologiques

□ Liaisons écologiques

Réservation d'infrastructure principale

□ Réservation d'infrastructure principale

Extension de zone d'extraction

□ Extension de zone d'extraction

Zones d'affectation

■ Habitat

■ Habitat à caractère rural

■ Habitat vert

■ Services publics et équipements communautaires

■ Centre d'enfouissement technique

■ Centre d'enfouissement technique désaffecté






















■ Loisirs

■ Servitude particulière



Géoportail de la Wallonie

Plan secteur - DELPORTE

-  Activité économique mixte
-  Activité économique industrielle
-  Activité économique spécifique Agro-Economique
-  Activité économique spécifique Grande Distribution
-  Activité économique spécifique Risque majeur
-  Dépendances d'extraction
-  Extraction à destination agricole
-  Extraction à destination forestière
-  Extraction à destination espaces verts
-  Extraction à destination zone naturelle
-  Aménagement communal concerté
-  Aménagement communal concerté à caractère économique
-  Enjeu communal
-  Enjeu régional
-  Agricole
-  Forestière
-  Espaces verts
-  Naturelle
-  Parc
-  Eau
-  Non affectée ("zone blanche")

Plan de secteur d'origine

Plan de secteur d'origine

Etiquettes des Secteurs d'aménagement (1978)

Etiquettes des Secteurs d'aménagement (1978)

[illegible]



CadmapSearchService

Cartographie de l'aléa d'inondation (en vigueur) – Série

Aléa d'inondation par débordement de cours d'eau et par ruissellement

Aléa d'inondation par débordement et ruissellement – version raster, échelles inférieures au 1:

Aléa très faible

Aléa faible

Aléa moyen

Aléa élevé

Aléa d'inondation par débordement et ruissellement, échelles comprises entre le 1:25.000 et le



110 : Aléa faible par débordement



120 : Aléa moyen par débordement



130 : Aléa élevé par débordement



210 : Aléa faible par ruissellement



220 : Aléa moyen par ruissellement



230 : Aléa élevé par ruissellement



310 : Aléa faible par débordement & ruissellement



320 : Aléa moyen par débordement & ruissellement



330 : Aléa élevé par débordement & ruissellement

Echelles supérieures au 1:5000



Echelles supérieures au 1:5000

Cartes PDF officielles

Trames des cartes PDF au 1:10 000e de l'aléa d'inondation par débordement et par



Trames des cartes PDF au 1:10 000e de l'aléa d'inondation par débordement et par

Trames des cartes PDF au 1:40 000e de l'aléa d'inondation par débordement et par

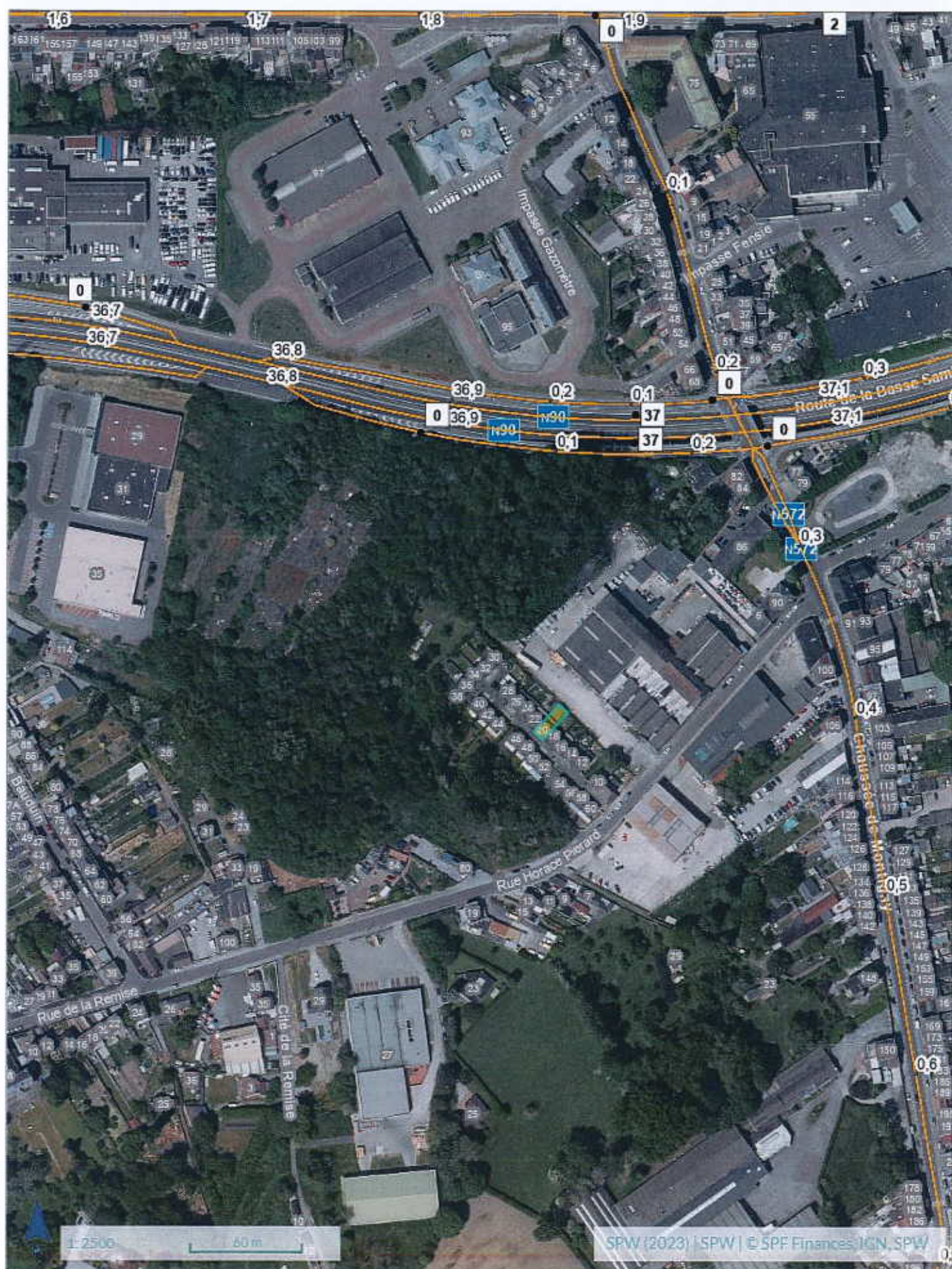


Trames des cartes PDF au 1:40 000e de l'aléa d'inondation par débordement et par



Géoportail de la Wallonie

Voirie régionale - DELPORTE





CadmapSearchService

Réseau routier régional et bornes associées - Série

Bornes

Bornes hectométriques

- Bornes hectométriques

Bornes kilométriques

- Bornes kilométriques

Réseau régional

Autoroutes

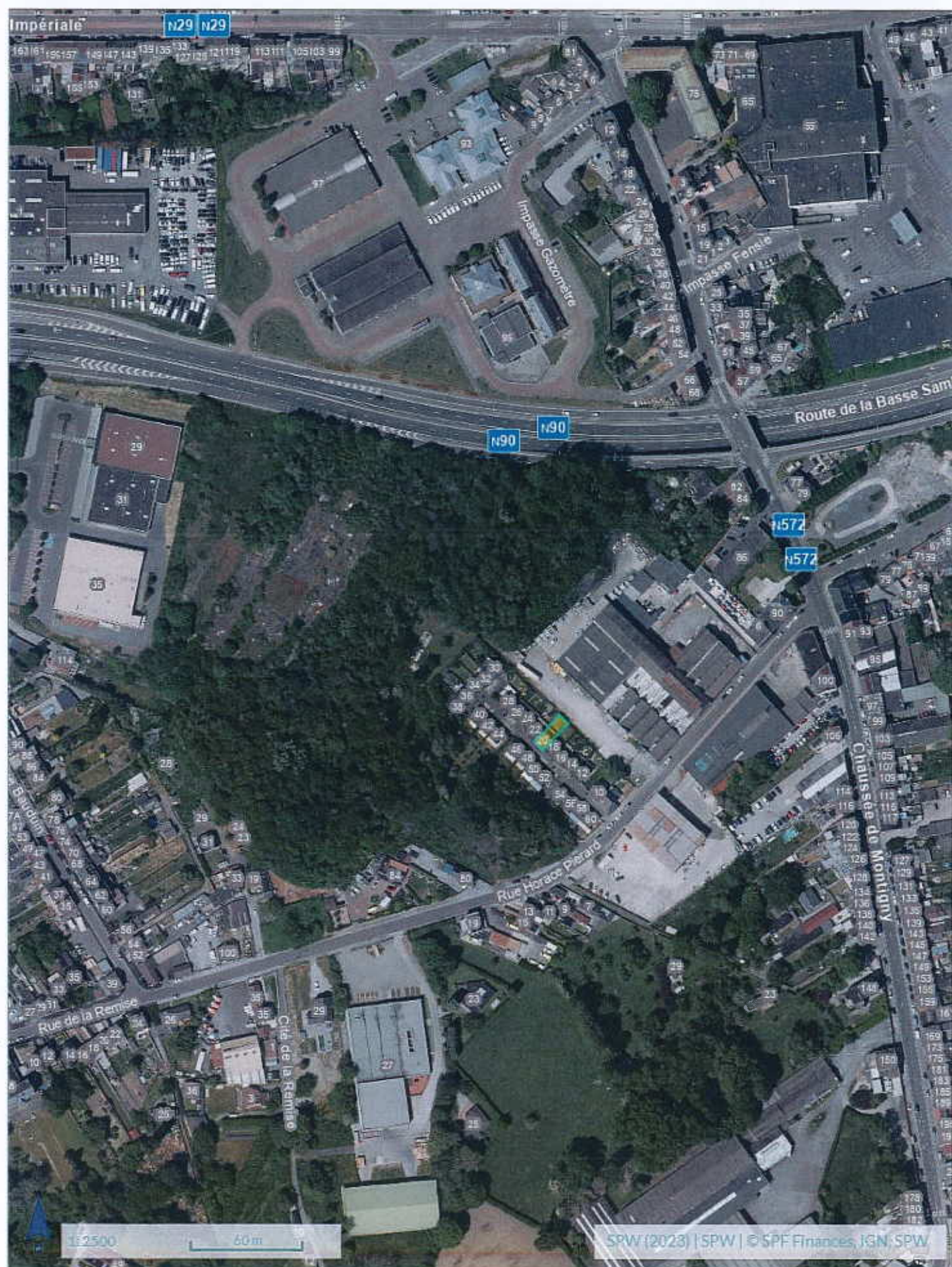
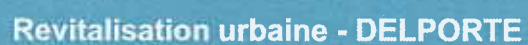
- Autoroutes

Rings

- Rings

Nationales

- Nationales





CadmapSearchService

Revitalisation urbaine

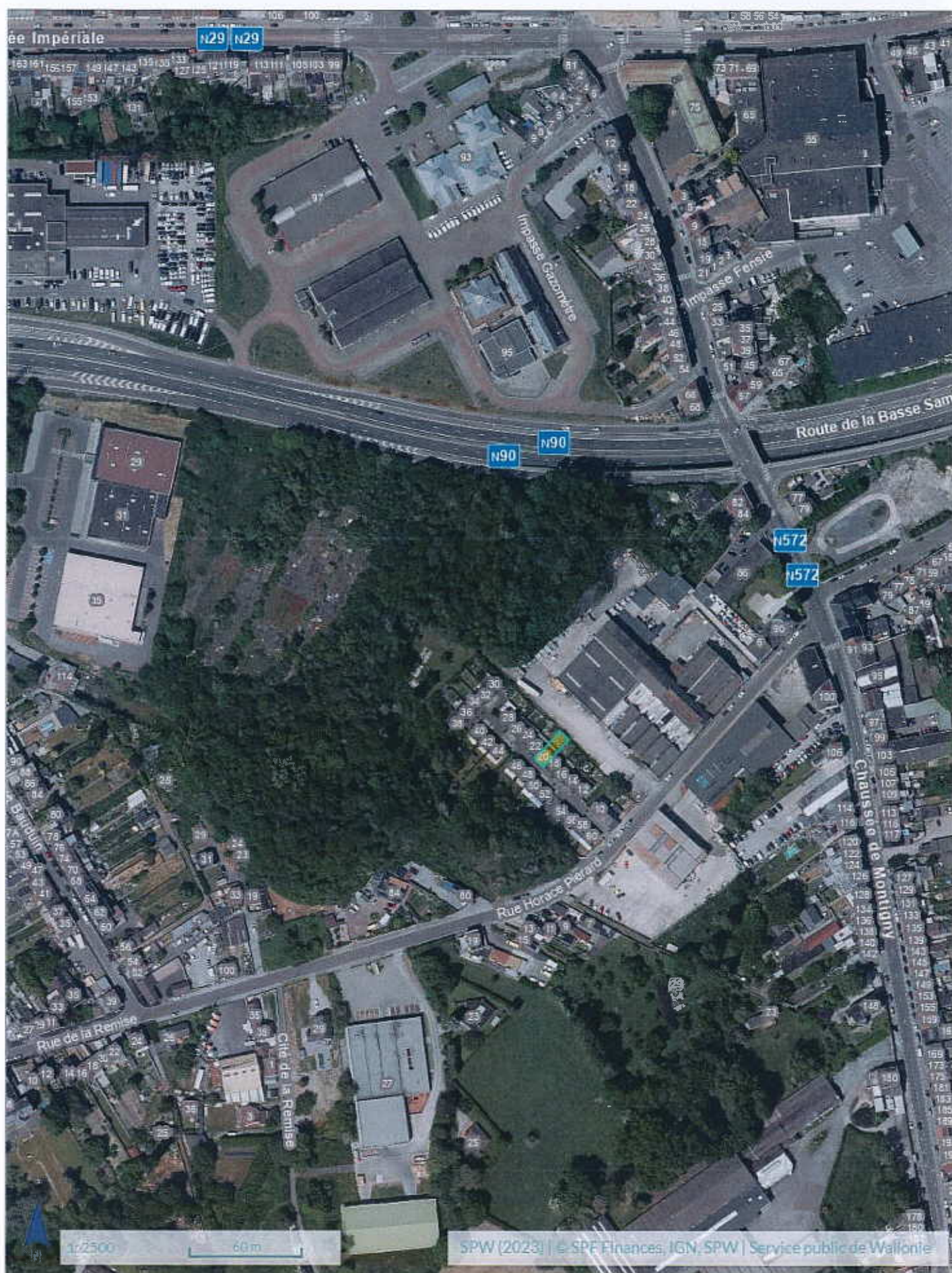
Périmètres de Revitalisation Urbaine

 Périmètres de Revitalisation Urbaine



Géoportail de la Wallonie

Rénovation urbaine - DELPORTE



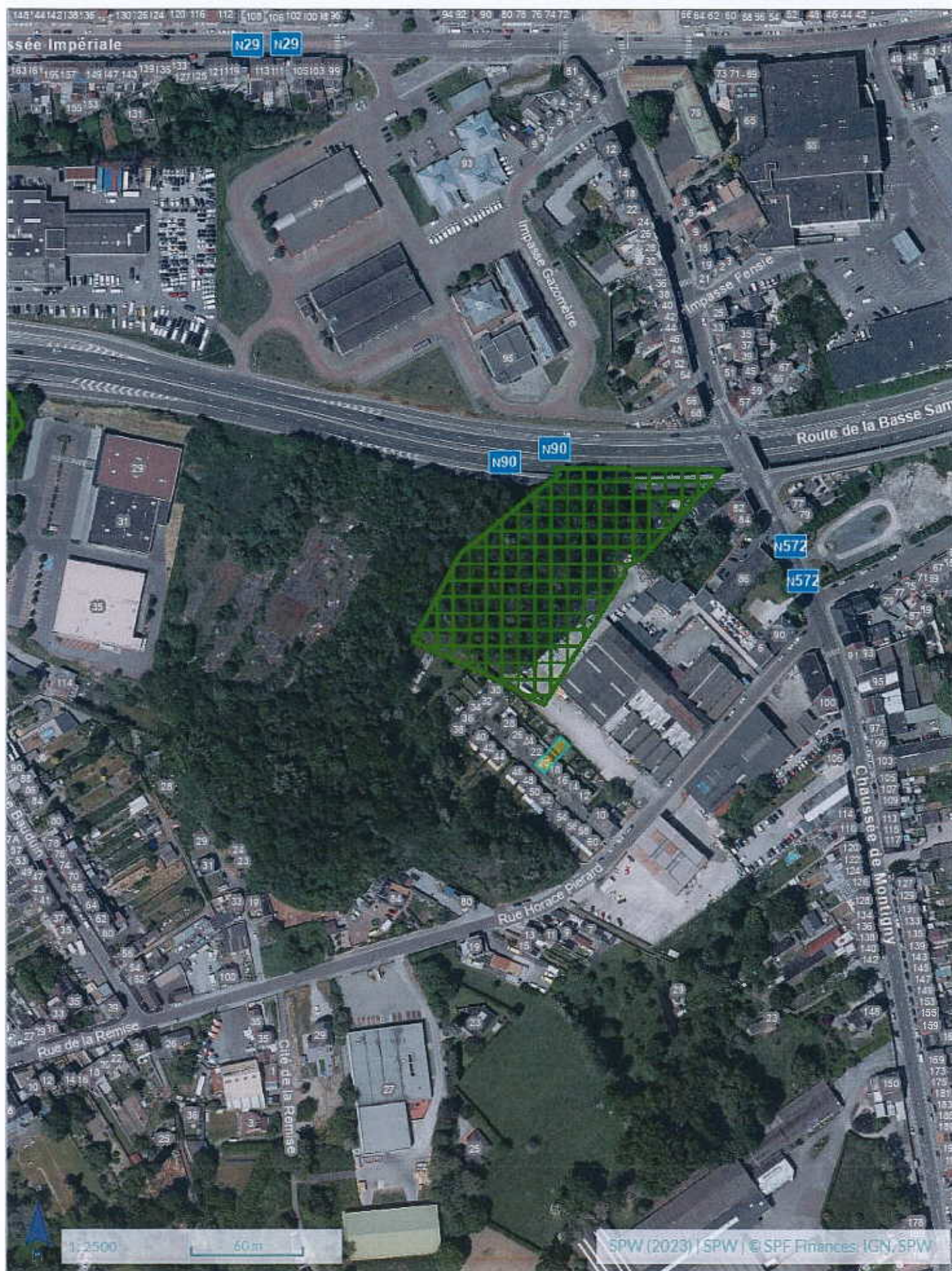


CadmapSearchService

Rénovation urbaine

Périmètres de Rénovation Urbaine

☐ Périmètres de Rénovation Urbaine





CadmapSearchService

Sites à réaménager de droit (SAR)

Sites à réaménager (SAR) avec arrêté (article D.V.2. du CoDT)

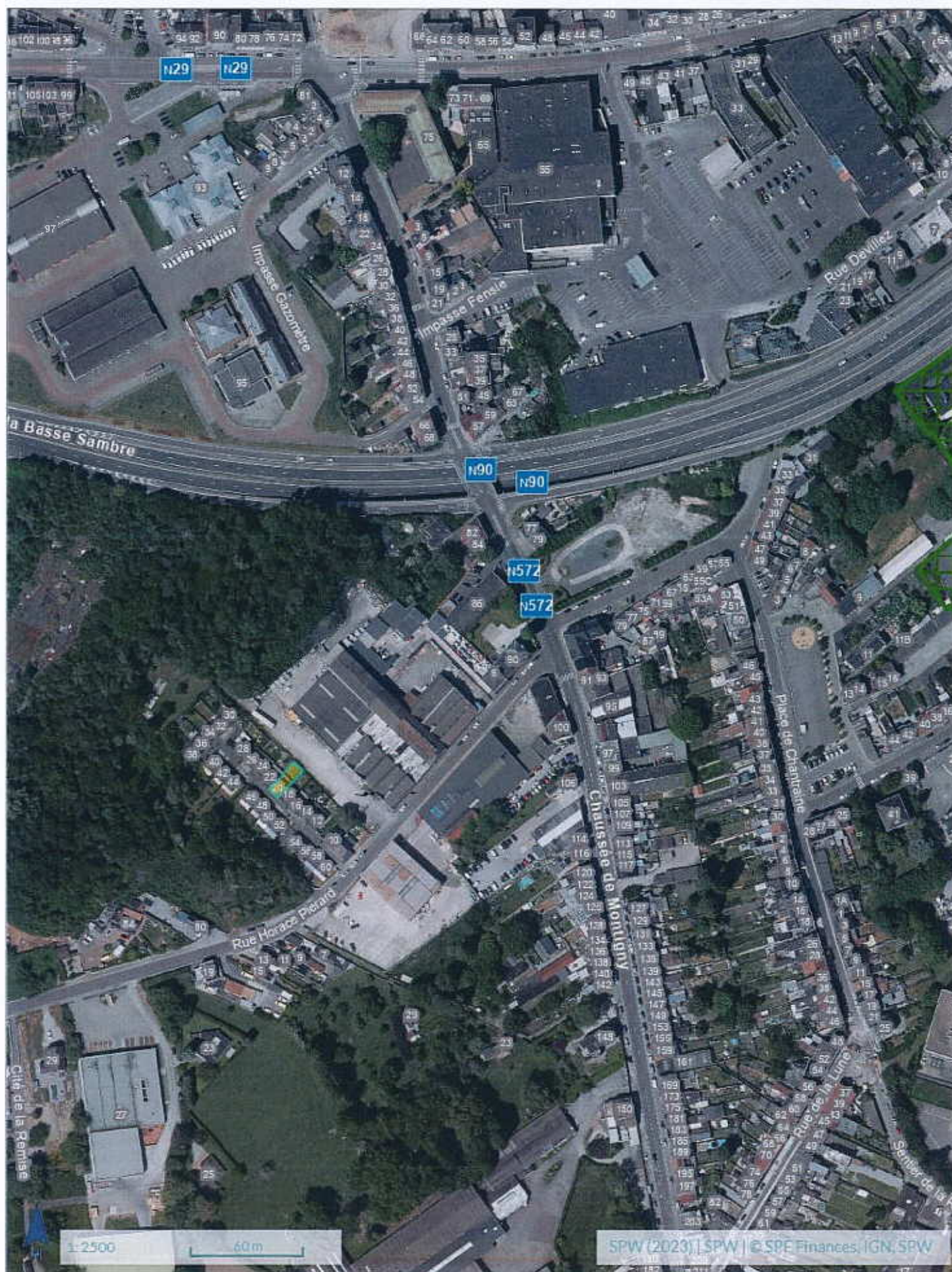
 Arrêté provisoire

 Arrêté définitif



Géoportail de la Wallonie

Lotissement - DELPORTE





CadmapSearchService

Permis d'urbanisation et lotissements

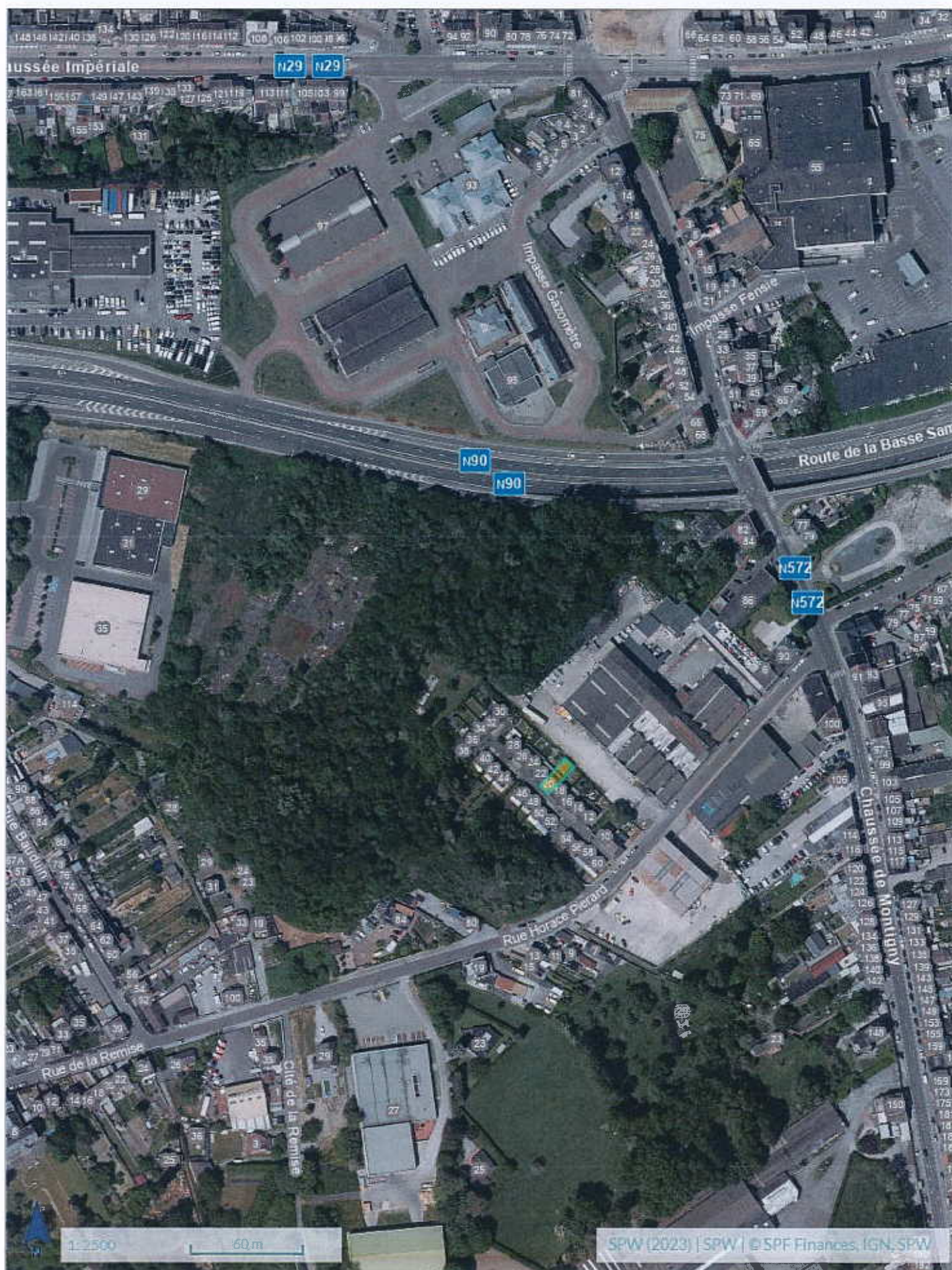
Lotissements

- ☐ Accord (avant 1962)
- ☒ Permis (après 1962)
- ☒ Permis d'urbanisation
- ☒ Valeur de RUE
- ☒ Renonciation partielle
- ☒ Péremption partielle
- ☒ Péremption présumée partielle
- ☒ Annulation partielle
- ☒ Pas ou plus en vigueur



Géoportail de la Wallonie

Préemption - DELPORTE





CadmapSearchService

Périmètre d'application d'un droit de préemption en aménagement du

Périmètres d'application d'un droit de préemption

 Périmètres d'application d'un droit de préemption





CadmapSearchService

Zones de consultation de la DRIGM - Série

Présence de carrières souterraines



Présence de carrières souterraines

Présence de puits de mines



Présence de puits de mines

Présence potentielle d'anciens puits de mines



Présence potentielle d'anciens puits de mines

Présence de minières de fer



Présence de minières de fer

Présence de karst

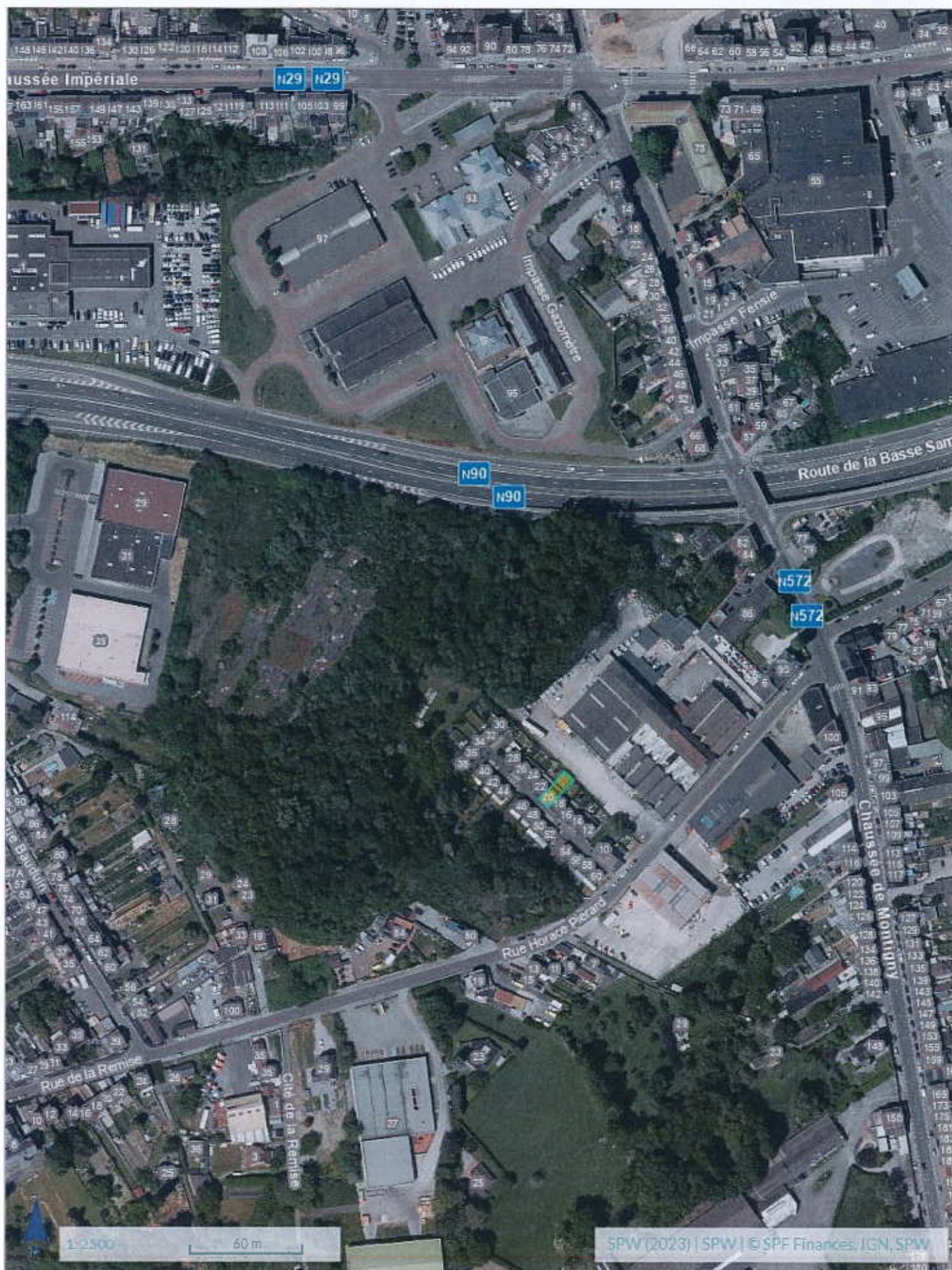


Présence de karst



Géoportail de la Wallonie

Bénéfice foncier - DELPORTE





CadmapSearchService

Taxation des bénéfices résultant d'une révision du plan de secteur

Périmètres soumis à la taxation des bénéfices résultant de la planification



Périmètres soumis à la taxation des bénéfices résultant de la planification