



169 000 €

Réf. Maison 3 chambres à Gilly
Rue Horace Pierard 20 - 6060 Gilly



133 m²



3



1

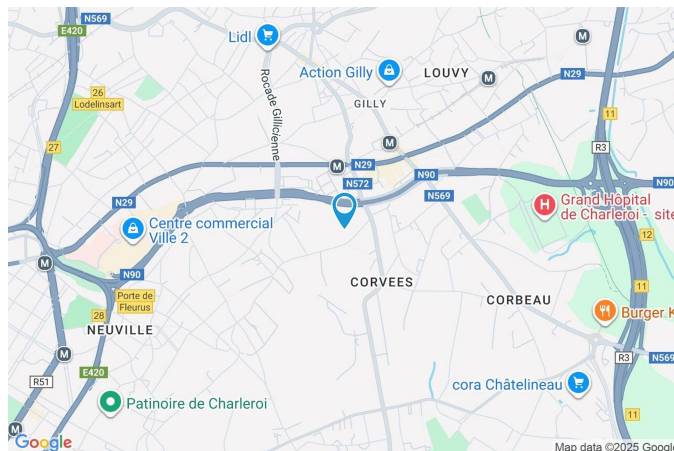
SRL L'Avenir Immobilier
Place Roger Desaise 15, 6032 Mont-sur-Marchienne
e-mail: info@avenir-immobilier.be
IPI 103 381

Réf. Maison 3 chambres à Gilly

Adresse du bien :
Rue Horace Pierard 20 6060 - Gilly

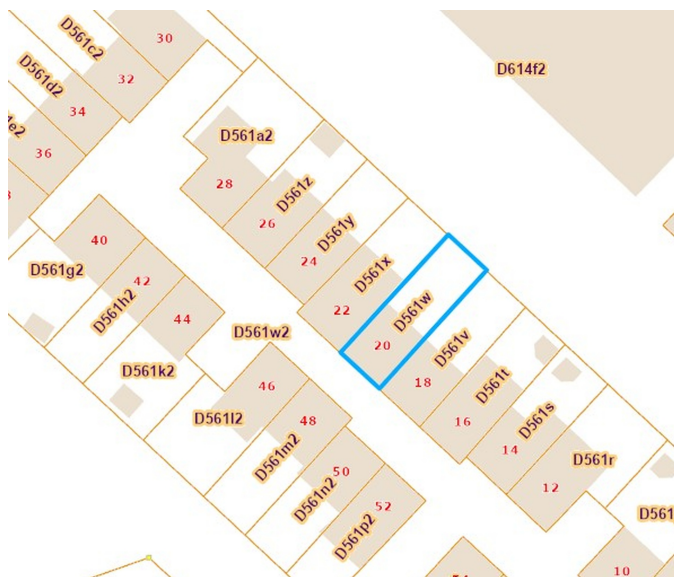
Coordonnées du bien

Rue	Rue Horace Pierard
N°	20
CP	6060
Ville	Gilly
Pays	Belgique
Latitude	50.418846
Longitude	4.475182



PARCELLE - DIMENSIONS ET AMÉNAGEMENTS

➔ Orientation façade avant	Sud
Largeur de la façade	7.00 m
Surface bâtie au sol	58.00 m ²
Profondeur de la parcelle	20 m
Surface de la parcelle	143.00 m ²
Largeur de la parcelle	7.00 m
Informations provenant du site du cadastre	



Description globale du bien

Etat général	Bon
Surface habitable	85 m²
Surface totale	133 m²
Nombre de façades	2
Nombre d'étages	3
Nombre de pièces	10
Nombre de chambre(s)	3
Nombre de salle de bains	1
	Maison



Aménagement intérieur

Rez-de-chaussée	46 m²
Hall d'entrée, séjour, cuisine, wc	
1er étage	39 m²
Hall de nuit, chambre 1, chambre 2, chambre 3, salle de bains	
Sous-sol	48 m²
Garage	

Rez-de-chaussée

Hall d'entrée



 superficie : 7.02 m²

Longueur : 2.70 m

Largeur : 2.59 m

Porte

Battante
En bois
Double vitrage

Sol

Carrelage

Hauteur sous-plafond

2.4 m

Éclairage

Au plafond

Escalier

Bois
Droit

Prise téléphone

Oui

Prise réseau

Oui

Rez-de-chaussée

Séjour



 superficie : 28.48 m²

Longueur : 7.35 m

Largeur : 3.87 m

Accès

Terrasse
Jardin

Porte

Battante
En bois
Double vitrage

Sol

Hauteur sous-plafond

Éclairage

Chauffage

Prise(s) électrique(s)

Prise télédistribution

Carrelage

2.4 m

Au plafond

Radiateur

3

Oui

Rez-de-chaussée

Cuisine



 superficie : 8.95 m²

Longueur : 3.43 m

Largeur : 2.60 m

Hauteur sous-plafond

2.4 m

Prise(s) électrique(s)

6

Four micro ondes

De la marque Beko

Accès

Terrasse

Jardin

Évier

Simple

Avec égouttoir

Plaque de cuisson

Vitrocéramique Tactile

Hotte

Hotte murale

Extérieure

Beko

Frigo

Avec congélateur

Beko

Lave-vaisselle

Intégré

Zanussi

Four

Électrique

Beko

Porte

En bois

Double vitrage

Sol

Carrelage

Éclairage

Au plafond

Rez-de-chaussée

Wc



 superficie : 1.67 m²

Longueur : 1.67 m

Largeur : 1.00 m

WC

Classique

Hauteur sous-plafond

2.2 m

Lavabo

Simple

Éclairage

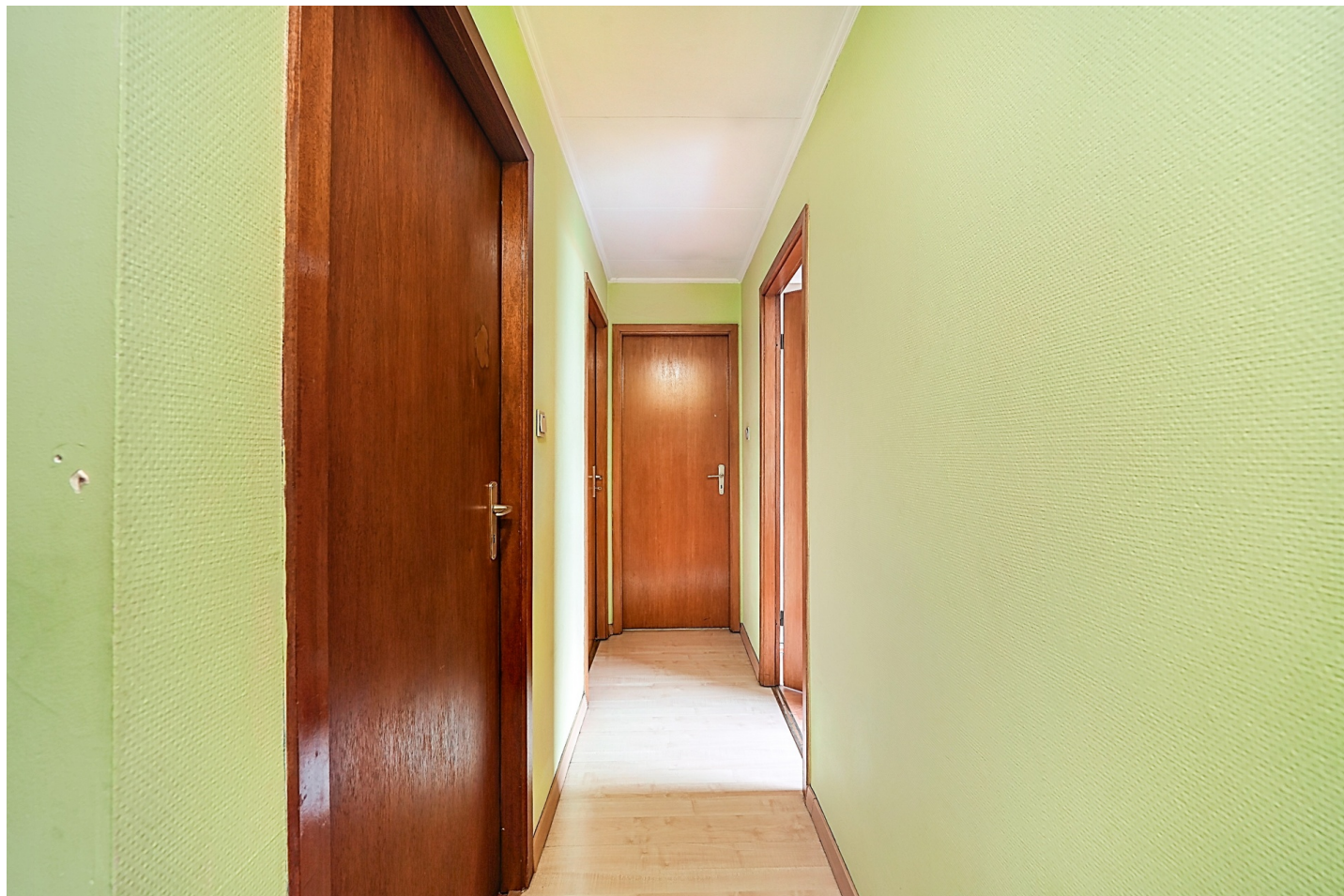
Au plafond

Sol

Carrelage

1er étage

Hall de nuit



 superficie : 5.61 m²

Longueur : 3.73 m

Largeur : 3.69 m

Escalier

Bois

Droit

Sol

Hauteur sous-plafond

Éclairage

Quick-Step

2.4 m

Au plafond

1er étage

Chambre 1



 superficie : 10.78 m²

Longueur : 2.77 m

Largeur : 3.89 m

Fenêtre

Châssis fenêtre de toit matière bois
Double vitrage

Sol

Quick-Step

Hauteur sous-plafond

2.4 m

Type de plafond

Plafond mansardé

Éclairage

Au plafond

Chauffage

Radiateur

Prise(s) électrique(s)

2

1er étage

Chambre 2



 superficie : 10.20 m²

Longueur : 3.53 m

Largeur : 2.88 m

Fenêtre

Châssis bois double vitrage
oscillo-battants

Éclairage

Au plafond

Sol

Quick-Step

Chauffage

Radiateur

Hauteur sous-plafond

2.4 m

Prise(s) électrique(s)

2

1er étage

Chambre 3



 superficie : 9.43 m²

Longueur : 3.63 m

Largeur : 2.59 m

Fenêtre

Châssis bois double vitrage
oscillo-battants

Éclairage

Au plafond

Sol

Quick-Step

Chauffage

Radiateur

Hauteur sous-plafond

2.4 m

Prise(s) électrique(s)

2

1er étage

Salle de bains



X superficie : 4.42 m²

Longueur : 2.77 m

Largeur : 1.71 m

Hauteur sous-plafond 2.4 m

Prise(s) électrique(s) 1

Baignoire Oui

WC Classique

Lavabo Simple

Fenêtre

Châssis fenêtre de toit matière bois

Double vitrage

Éclairage Mural

Sol Vinyle

Sous-sol

Garage



 superficie : 47.82 m²

Longueur : 7.21 m

Largeur : 6.63 m

Nombre de voitures 2

Porte

Ouverture manuelle

Métallique

Sol Béton

Hauteur sous-plafond 2.6 m

Éclairage

Au plafond

Arrivée d'eau

Oui

Prise(s) électrique(s)

7

Escalier

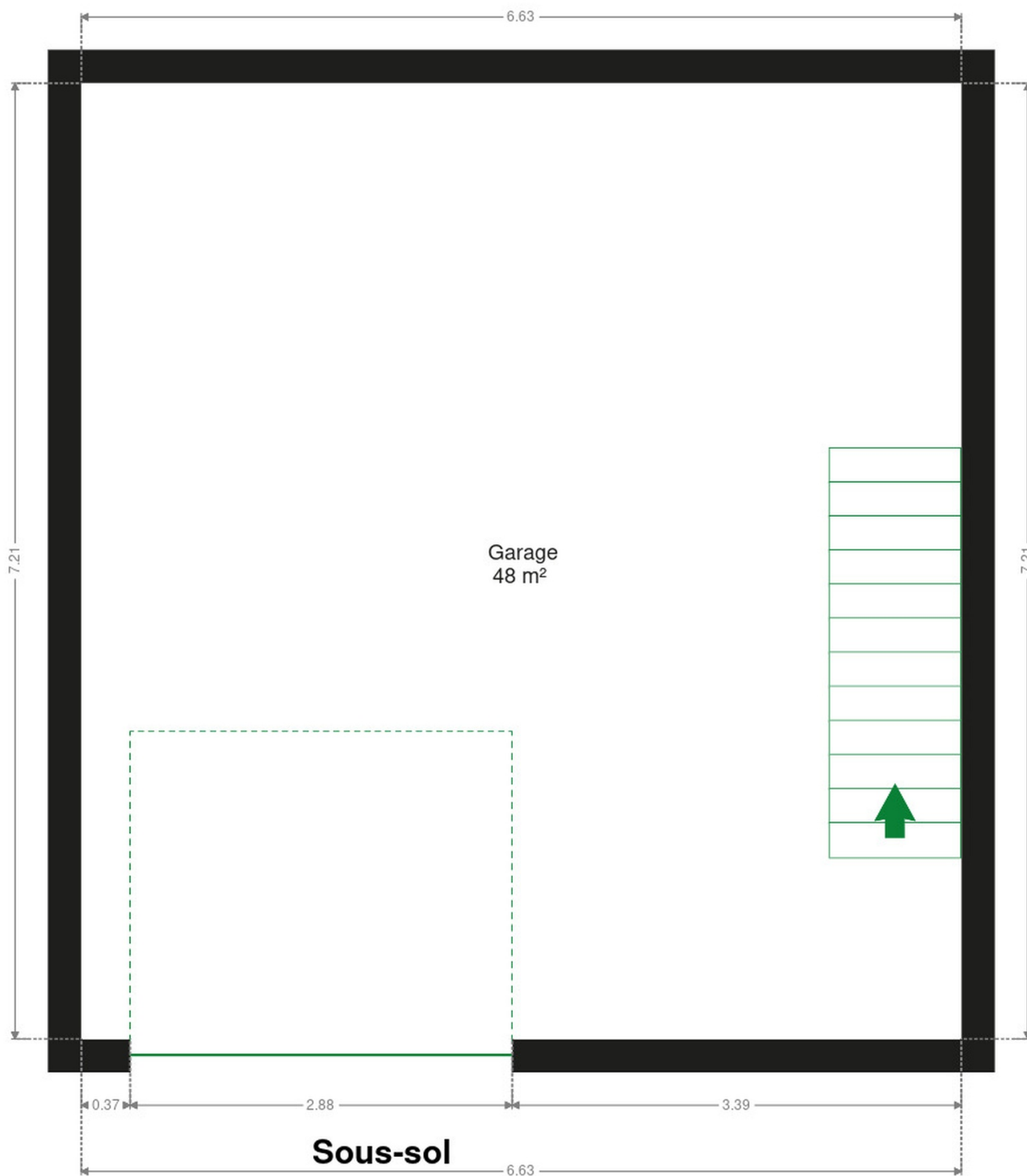
Béton

Droit

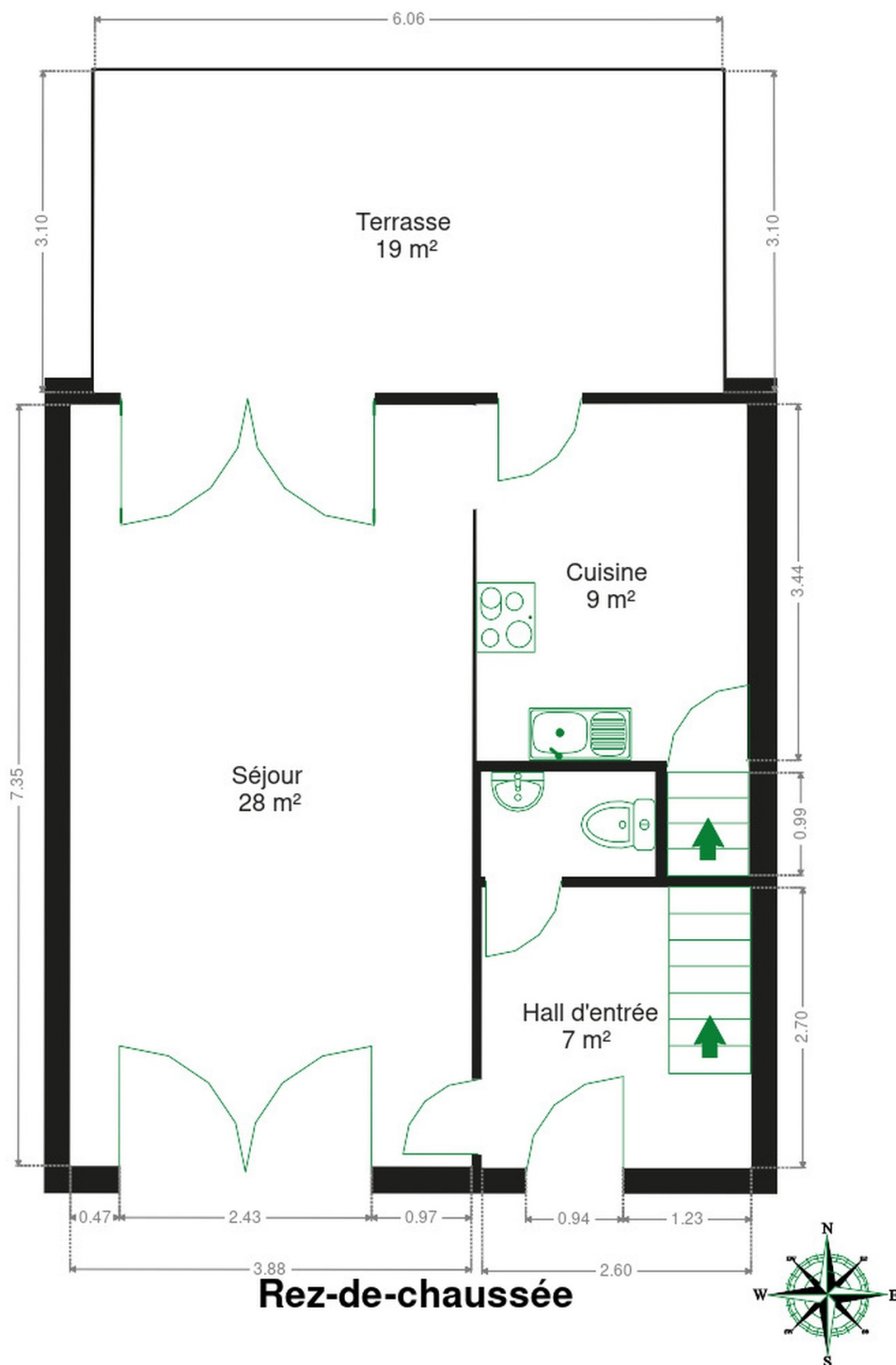
RÉCAPITULATIF DES MÉTRÉS

Rez-de-chaussée	Longueur	Largeur	Superficie
Hall d'entrée	2.70 m	2.59 m	7.02 m ²
Séjour	7.35 m	3.87 m	28.48 m ²
Cuisine	3.43 m	2.60 m	8.95 m ²
Wc	1.67 m	1.00 m	1.67 m ²
1er étage	Longueur	Largeur	Superficie
Hall de nuit	3.73 m	3.69 m	5.61 m ²
Chambre 1	2.77 m	3.89 m	10.78 m ²
Chambre 2	3.53 m	2.88 m	10.20 m ²
Chambre 3	3.63 m	2.59 m	9.43 m ²
Salle de bains	2.77 m	1.71 m	4.42 m ²
Sous-sol	Longueur	Largeur	Superficie
Garage	7.21 m	6.63 m	47.82 m ²
Total			134.38 m²

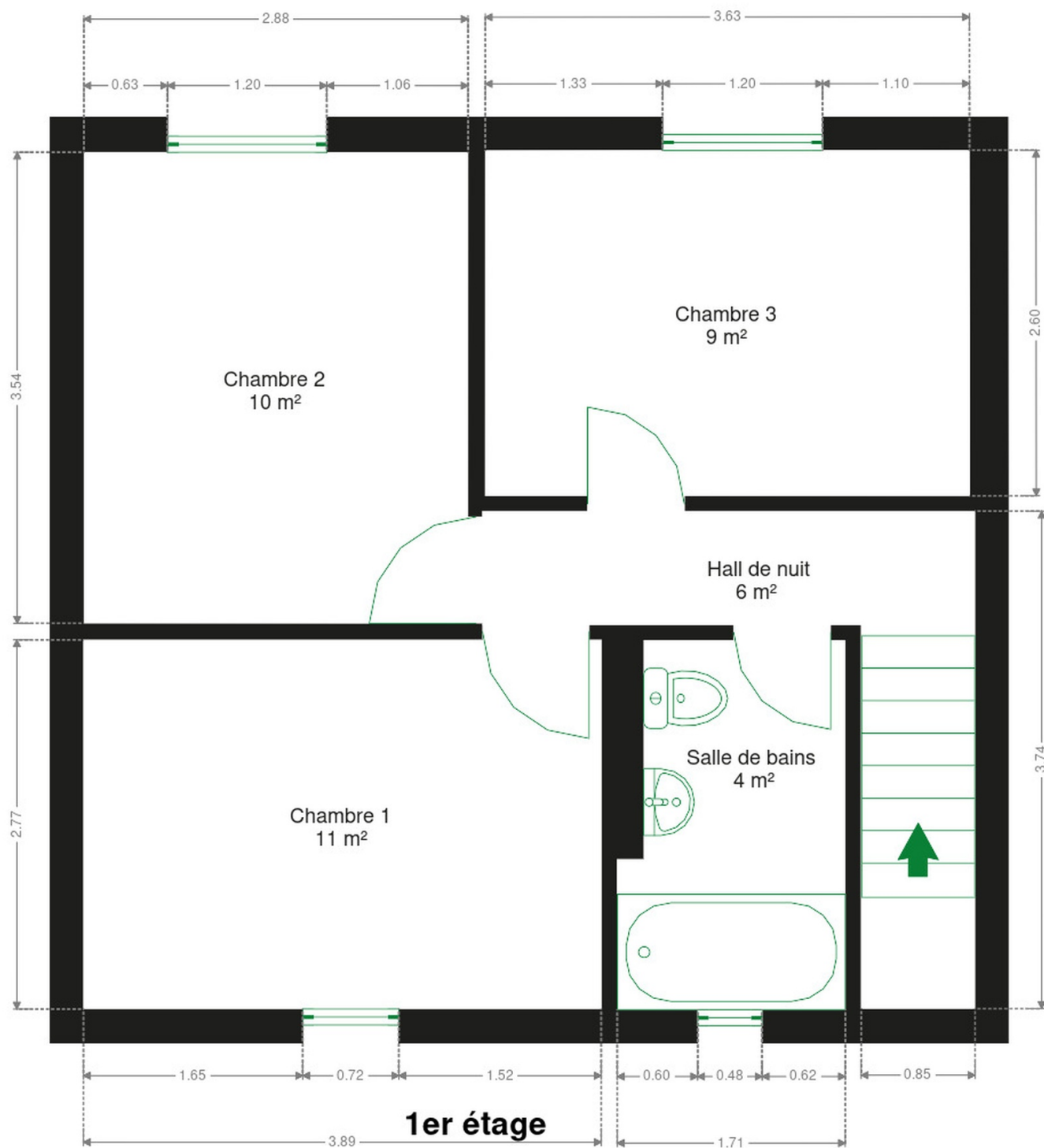
Plan - Sous-sol



Plan - Rez-de-chaussée



Plan - 1er étage



Extérieur



Technique

Zingueries Zinc-794
Couverture Tuiles terre cuite

Matériaux façade Brique
Etat Bon

Châssis
Imitation bois
Double vitrage
Matière bois

Climatisation Non
Adoucisseur d'eau Non
Compteur gaz Oui
Chauffe-eau
Nombre de litres 200
Nombre 1
Bulex
Parlophone Non
Vidéophone Non
Compteur électrique Mono-horaire

Chauffage
Central
Gaz de ville
Autre
Nombre 1
Compt. d'eau Nombre 1
Ascenseur Non
TV Prise tv
Téléphone Oui
Internet Adsl



Description détaillée de l'environnement

ÉCOLES

Athénée Royal de Gilly

559 m



POINTS D'INTÉRÊTS

Station de métro	1212 m
Marabout	
Magasin de vêtements	1283 m
Cassis	
Hôpital	1510 m
Grand Hôpital de Charleroi - site Notre Dame	
Stade	1586 m
Stade du Pays de Charleroi	
Supermarché	1658 m
Cora Châtelineau	
Magasin de meubles	1664 m
Usico Meubles	
Station de transit	1733 m
Lodelinsart	
Magasin de meubles	1839 m
BricoPlanit Châtelet	

Plan situation



📍 L'Avenir Immobilier
📍 Place Roger Desaise 5, 6032
Mont-sur-Marchienne
✉ info@avenir-immobilier.be
☎ +32 71 22 11 41
📄 N° IPI : 103 381

👤 L'Avenir Immobilier
✉ info@avenir-immobilier.be
☎ +32 71 22 11 41
☎ +32 71 22 11 41
L'Avenir Immobilier